



Liberté • Égalité • Fraternité

RÉPUBLIQUE FRANÇAISE

PRÉFET DE LA HAUTE-LOIRE

**Direction Départementale des Territoires**

Bureau Prévention des Risques

Affaire suivie par : M<sup>me</sup> Charlotte Cheilletz

Tél : 04.71.05.83.47 - charlotte.cheilletz@haute-loire.gouv.fr

**Direction Régionale de l'Environnement,  
de l'Aménagement et du Logement**

Unité inter Départementale Cantal / Allier / Puy-de-Dôme

Affaire suivie par : M. Dominique Nierniec

Tél : 04.73.17.37.74 - dominique.nierniec@developpement-durable.gouv.fr

Le Puy-en-Velay, le **30 JAN. 2018**



**Objet** : Porter à connaissance des aléas miniers résiduels

**P.J.** : Étude Géodéris S2014/043DE-14AUV2213 (bassin houiller de Langeac et district polymétallique de Barlet) – 11 fiches dépôts de résidus de l'industrie extractive – fiche n°11 Prateclos – 2 fascicules ouvrages ouverts

Madame le Maire,

Dans le cadre de ses responsabilités en matière de mines, l'État a fait réaliser, par un expert public, un inventaire national des aléas miniers résultant de l'activité passée.

Cet inventaire porte sur tous les types d'aléas résiduels pouvant subsister aujourd'hui : les ouvrages ouverts (puits, galeries, etc), les mouvements de terrains liés aux vides laissés par les travaux miniers et les aléas propres aux terrils. Ces aléas génèrent des risques de sécurité publique (effondrement, tassement et glissement de terrains, échauffement pour les terrils, chute accidentelle, éboulement, asphyxie, noyade...) et des risques environnementaux voire sanitaires. Ils peuvent concerner une population importante comme celle des chasseurs, des promeneurs et cueilleurs de champignons, des collectionneurs de minéraux ou simplement des personnes attirées par l'exploration des vides ou des anciens sites miniers.

Vous trouverez ci-joints les documents concernant les connaissances actualisées de ces aléas sur votre commune au travers de l'étude référencée S2014/043DE-14AUV2213 portant sur les aléas miniers résiduels laissés par les anciens travaux de recherches ou d'exploitation minière.

La commune de Langeac présente un passé minier important portant sur des exploitations de houille, de fluorine et d'antimoine. Les zones de travaux ressortent sur les 2 cartes informatives :

- "Langeac-nord" (annexe B5) qui identifie :
  - ceux conduits dans la partie nord-ouest du bourg dans le cadre de l'ancienne concession de mines de houille de La Chalède dont la renonciation a été acceptée en 1943,
  - la zone de dépôt de résidus issus du traitement de minerai de fluorine de Chambarret, au sud de la ville,

**Mme Marie Thérèse ROUBAUD**

**Maire de Langeac**

**Place de la Favière – BP 30**

**43300 LANGEAC**

Préfecture de la Haute-Loire

6, avenue du Général de Gaulle - CS 40321 - 43009 Le PUY-EN-VELAY Cedex

Tél. 04 71 09 43 43 - Télécopie - 04 71 09 78 40

Courriel : [prefecture@haute-loire.gouv.fr](mailto:prefecture@haute-loire.gouv.fr) - Site internet : [www.haute-loire.pref.gouv.fr](http://www.haute-loire.pref.gouv.fr)

– plus au sud à 200 m environ à l'ouest du hameau de Chadernac, les travaux réalisés sous couvert de la concession de mines de houille de Chadernac, annulée en 1966 ;  
– et une galerie de recherche isolée, à 600 m au nord du hameau de La Bretagne à l'intérieur de l'ancienne concession de mines de houille de Marsanges dont la renonciation a été acceptée en 1989.

- "Langeac-sud" (annexe B6) qui concerne :

– la partie orientale de l'ancienne exploitation de charbon de Marsanges sur la concession du même nom qui a pris fin en 1989. Ce secteur se superpose au départ de l'entrée (travers-banc Saint-Robert G136) de la mine de fluorine de Marsanges la Dreyt, réalisée sous couvert du permis d'exploitation de fluorine de Prateclos.

– la mine d'antimoine du Rouladou (ou de Ravoux) et des chantiers de recherches souterrains (sites Peu de Barlet, de Pierre Grosses et de Brugéroux) ou d'exploitation comme la mine de la Dreyt à 150 m au nord du hameau de Barlet sur la concession d'antimoine de Barlet. À noter que ces recherches d'antimoine ont révélé la présence de la fluorine et sont ainsi à l'origine de la grande exploitation industrielle de cette substance dans ce district minier.

### Les vestiges miniers :

Tous ces travaux laissent de très nombreux vestiges. 62 galeries et 21 puits ont pu être inventoriés au travers des archives (cf. pages 110 à 112 – annexe 1 de l'étude), répertoriés en deux catégories :

- ceux reconnus comme "localisés" (repérés par un indice jaune sur les cartes). Inventoriés au travers des plans d'archives, ils ne sont plus visibles sur le terrain ou pénétrables. Malgré l'absence de cavité ouverte, ces ouvrages présentent toutefois un potentiel de risque. La survenance d'effondrement en surface n'est donc pas à exclure sur de tels sites,

- ceux qui sont identifiés comme "matérialisés" (indice rouge), au travers de vestiges divers (dalle, mur, grille, tassement, effondrement...) et dont les emplacements précis sont encore visibles sur le terrain. Ils ont pu être positionnés plus précisément par levés satellitaires, c'est le cas de :

– Langeac-nord : sur la mine de la Chalède (2 puits P4 et P5 et 1 galerie G44), sur la mine de Chadernac (1 puits P8 et 1 galerie G46 – le puits principal P9 étant situé sur la commune voisine de Chanteuges) et la galerie de recherche isolée G55,

– Langeac-sud : site de Brugéroux (1 galerie G56), mine de la Dreyt (1 galerie G133), mine du Rouladou (2 galeries G10 et G14), mine de Marsanges (2 galeries G110 et G136), mines des Marsanges-La Dreyt et de Prateclos (4 galeries G104, G134, G135 et G137 et 2 puits P33 et P19).

Une synthèse de ces ouvrages est donnée dans l'extrait du rapport S2016/075DE-16AUV36010 de l'expert qui fait état d'un besoin de sécurisation complémentaire sur la galerie G56 (Brugeroux), les 2 dalles des Puits n° 1 et n° 2 (P4 et P5) en limite nord du bourg de Langeac et du puits des Amis (P8) à Chadernac. Ce document fait également apparaître 3 sites de désordres miniers sur effondrement (D03, D46 et D40) qui nécessiteraient la prise de mesures sécuritaires. Suivant le cas, les niveaux de risques relevés sont de niveau faible (P4-P5), moyen (D40-D46) **et fort** (G56-P8-D03).

Sur ces différents sites miniers, 29 dépôts de matériaux ont été identifiés dont deux terrils houillers sur la Chalède et Marsanges et un dépôt de résidus de traitement de minerai de fluorine sur Chambarret (cf. inventaire page 119 à 121 de l'annexe 1 de l'étude S2014/043DE-14AUV2213. Ils apparaissent sous les indices V8, V11 à V23, V26, V28 à V30, V33, V34 à V38, V44 à V48).

### Les aléas miniers résiduels :

Suivant ces éléments et à partir des anciens plans d'exploitation et de visites de terrains, l'expert a défini sur ces secteurs :

- un aléa minier résiduel d'effondrement localisé de niveau faible pouvant aller jusqu'à moyen sur les sites miniers de La Chalède, Chadernac, Marsanges, Barlet, Rouladou, La Dreyt, Marsanges La Dreyt et Prateclos. Le **niveau devient fort** sur les têtes de puits P4 et P5 à la Chalède, P8 à Chadernac, la zone d'exploitation des caisses filoniennes à Rouladou, à la Dreyt, à Marsanges La Dreyt et à Prateclos,
- des aléas de glissements superficiels, de tassement et d'échauffement de niveau faible sur les dépôts de stériles houillers de La Chalède (V26) et de Marsanges (V37),
- un aléa de tassement de niveau faible sur les zones de travaux d'exploitation à moins de 50 m de profondeur de Marsanges, sur les dépôts de stériles des petites zones minières rattachées à la concession de Barlet (V21, V22, V23, V29 et V30), du Rouladou (V8 et V36), de Marsanges La Dreyt (V13, V14, V17, V18, V19, V20 et TCO31) et Prateclos (V11, V12, V15, V16, V34, V35 et V38),
- un aléa complémentaire de glissement superficiel (ravinement) sur certains de ces derniers sites (V11, V15, V34, V35, et V38) auxquels s'ajoutent les sites des désordres visibles D40 et D46 à Marsanges La Dreyt.

Les emprises des zones d'aléa apparaissent sur les plans C5 et C6 annexés au dossier et la liste figure en pages 9 et 10 du rapport S2014/043DE-14AUV2213.

Concernant les matériaux des dépôts, leur nature conduit à les rendre impropres à tout usage en raison des concentrations métalliques élevées en différents métaux (plomb, antimoine, arsenic...) qu'ils peuvent contenir. Il est donc recommandé d'interdire toute activité sur ces terrains et tout prélèvement notamment concernant les dépôts ayant fait l'objet des 11 fiches jointes réalisées dans le cadre de l'inventaire des déchets de l'industrie extractive. En effet, pour des raisons sanitaires et environnementales, leurs caractéristiques ne les rendent pas compatibles dans le cadre d'utilisations diverses (comme le remblayage, etc...) qui pourraient conduire à une exposition de la population et de la faune.

Par ailleurs, les ouvrages débouchant au jour peuvent constituer des habitats favorables pour de nombreuses espèces de la faune protégée (mammifères, amphibiens, reptiles, insectes et mollusques), et en particulier pour les chiroptères pour lesquels les mines constituent des habitats privilégiés tout au long de l'année. Toute perturbation ou destruction de l'habitat de ces espèces protégées est interdite en application de l'article L. 411-1 du code de l'environnement. La délivrance de dérogations à ces interdictions est possible aux termes de l'article L. 411-2 du même code sous certaines conditions.

Cette présente information, à laquelle je vous demande d'attacher une importance particulière vaut « porter à connaissance » de ces risques tant au sens de vos compétences en matière d'urbanisme (art. L.121-2 du code de l'urbanisme) que des responsabilités générales qui vous incombent au titre de la sécurité publique (art. L.2212-2 du code général des collectivités territoriales) et plus particulièrement votre pouvoir de faire procéder à la clôture des ouvrages et des excavations non protégées (art. L.2213-27 dudit code) par les propriétaires ou les utilisateurs des terrains concernés, notamment ceux et celles identifiés au travers de la synthèse (extraits du rapport S2016/075DE-16AUV36010) pour lesquelles l'expert fait état d'un besoin de sécurisation.

Il vous revient en particulier de tenir compte de cette connaissance dès à présent, sur le fondement de l'article R.111-2 du code de l'urbanisme, pour l'instruction préalable à toute demande d'occupation du

sol dans les zones à risques pouvant mettre en danger la sécurité des personnes. Cette prise en compte peut aller de la prescription de mesures à l'interdiction d'occupation du sol.

Votre commune étant dotée d'un PLU, la prise en compte de cette nouvelle connaissance pourrait être opportune, par exemple en y annexant le présent PAC.

Pour répondre à toutes les questions que ce porter à connaissance pourrait soulever, les services de l'État se tiennent à votre disposition :

- l'Unité inter-départementale Loire-Haute-Loire de la Direction régionale de l'environnement, de l'aménagement et du logement (DREAL) Auvergne-Rhône-Alpes pour toute question relative :
  - à l'inventaire des aléas miniers résiduels sur le département de Haute-Loire,
  - aux risques qu'ils peuvent générer suivant les enjeux présents,
  - aux modalités de prévention et de protection envisageables,
- le Bureau Prévention des Risques de la Direction départementale des Territoires (DDT) de la Haute-Loire pour toute question relative aux conséquences de ceux-ci sur les dossiers relevant de l'urbanisme.

Je vous prie de croire, Madame le Maire, à l'assurance de ma considération distinguée.

Le Préfet,



Yves ROUSSET

## Commune de Langeac

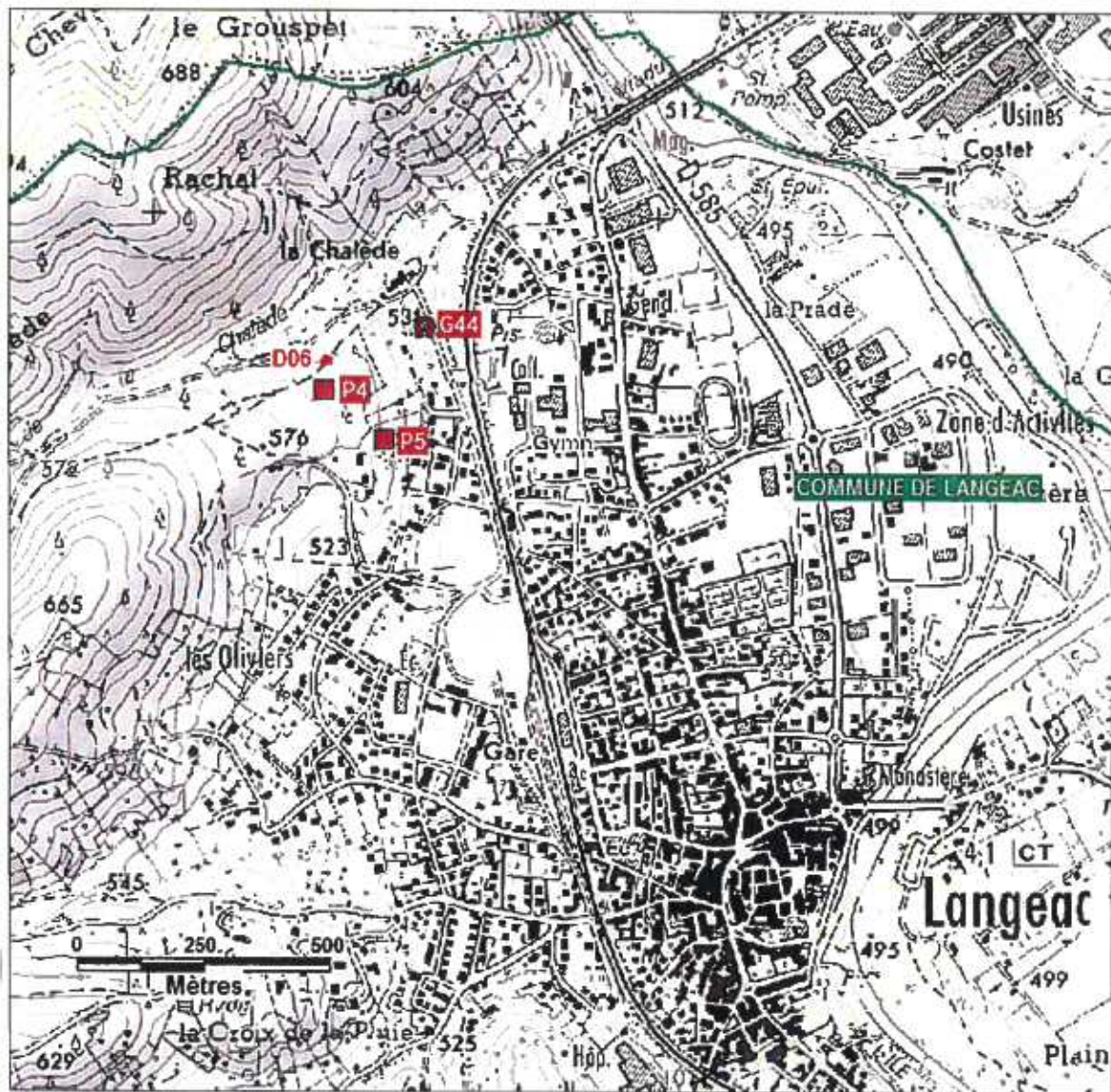
Ouvrages ouverts  
(ODJ)

### 3.4 Commune de Langeac

Sur cette commune, 5 puits, 15 entrées de galeries et 7 désordres sont matérialisés. Ces objets miniers sont en lien avec les exploitations d'antimoine rattachées à la concession de Barlet (titre 43SM0036), les exploitations de fluorine rattachées aux concessions de Pradclos (titre 43SM0008) et de Marsanges-La-Dreyt (titre 43SM0006) et les exploitations de houille rattachées aux concessions de La Chalède (titre 43SM0052), de Chadernac (titre 43SM0037) et de Marsanges (titre 43SM0030). La localisation générale de ces objets est présentée sur les figures 5, 6 et 7.

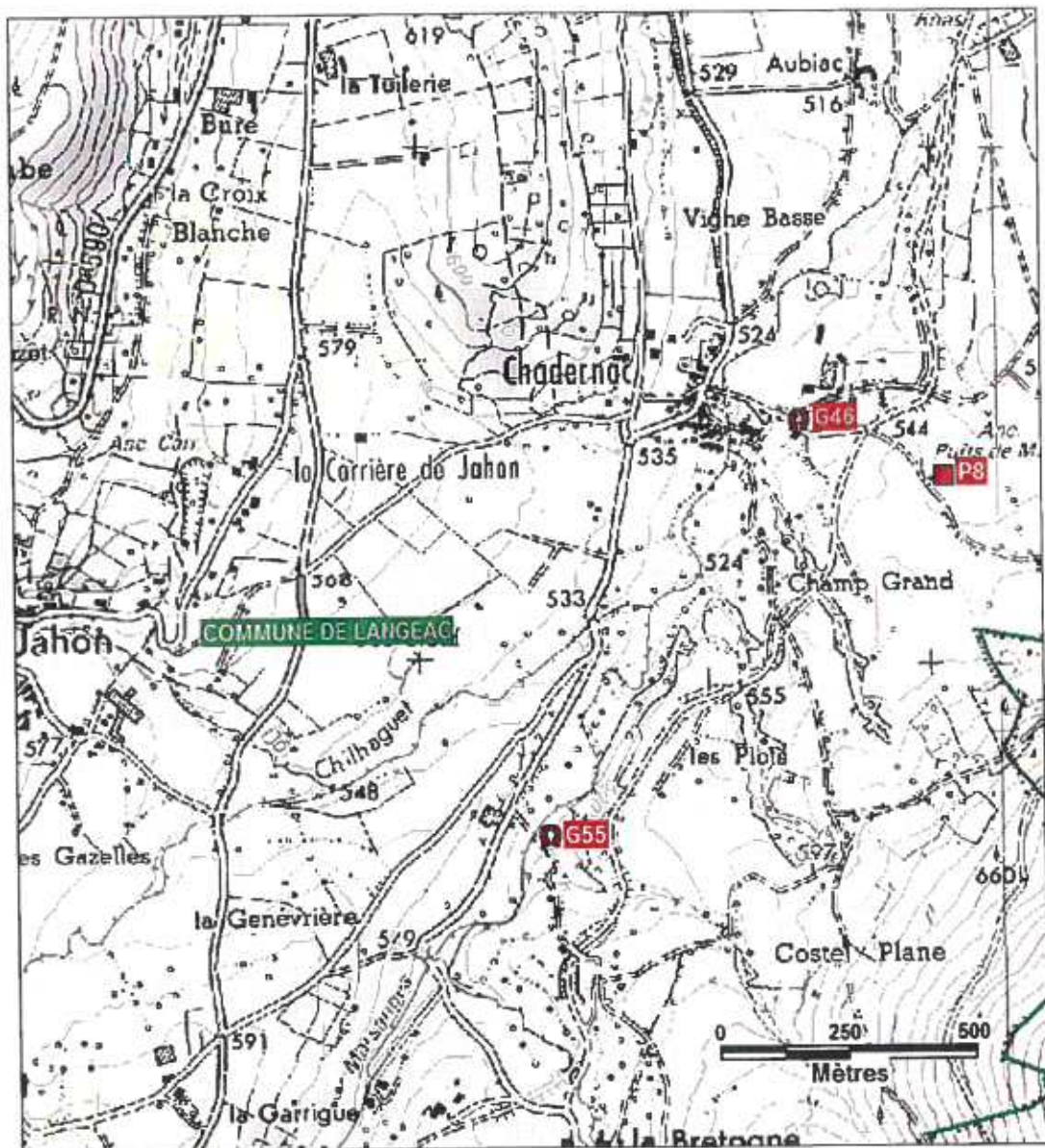
L'analyse du risque par ouvrage est présentée sur le tableau 5. Compte tenu des observations faites à l'occasion de l'étude, 7 objets présentent un risque corporel et nécessitent une mise en sécurité (Annexe A et Tableau 5 – cellules grisées).

Notons que les ouvrages G46, G10, G56, G133, G134, G135, G136, G137, G104, P8, Galerie 834 et galerie sous dépôt amont étaient inclus dans l'inventaire des ODJ mené en région Auvergne [3]. Les deux derniers ouvrages ont été repris tel quels. Notons que la galerie G4 dans l'inventaire de 2010 a été identifiée lors de l'EDA de 2014, comme un désordre de type effondrement localisé (D03).



- |                                    |  |
|------------------------------------|--|
| <span style="color: red;">■</span> | Puits/cheminée matérialisé                 |
| <span style="color: red;">⊙</span> | Entrée de galerie/descenderie matérialisée |
| <span style="color: red;">■</span> | Désordre matérialisé                       |

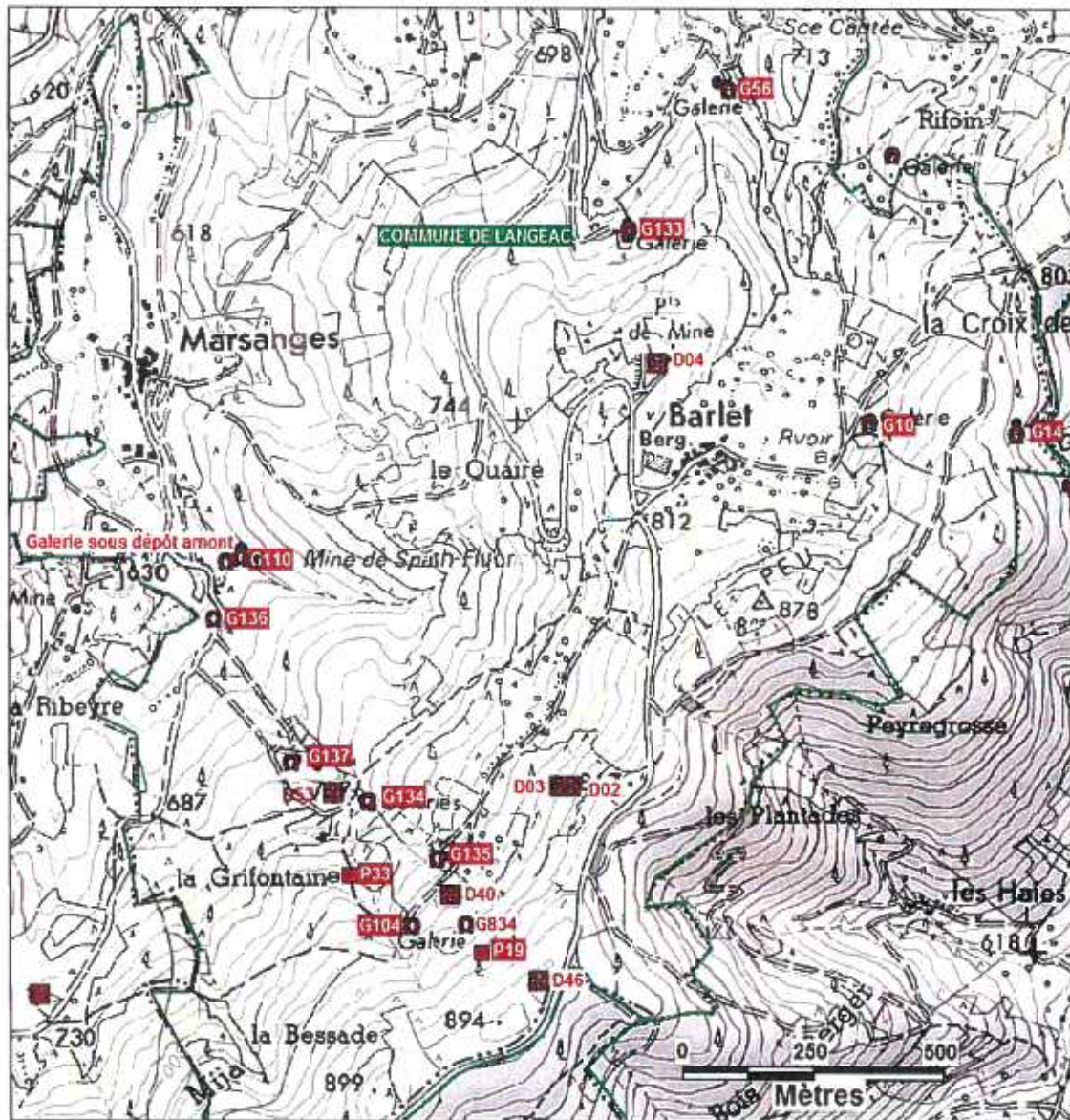
**Figure 5 : Commune de Langeac (nord) - Répartition des ouvrages débouchant au jour et désordres matérialisés.  
En vert les limites communales**






- Puits/cheminée matérialisé
- ⊙ Entrée de galerie/descenderie matérialisée
- Désordre matérialisé

Figure 6 : Commune de Langeac (centre) - Répartition des ouvrages débouchant au jour et désordres matérialisés.  
En vert les limites communales





- |   |  |
|---|--|
|  | Puits/cheminée matérialisé                 |
|  | Entrée de galerie/descenderie matérialisée |
|  | Désordre matérialisé                       |

**Figure 7 : Commune de Langeac (sud) - Répartition des ouvrages débouchant au jour et désordres matérialisés.  
En vert les limites communales**

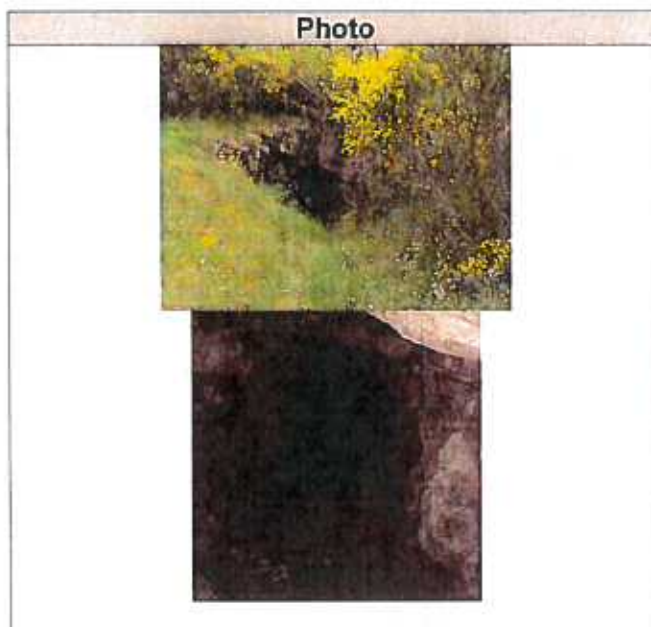
Titre minier	Ouvrage / désordre	Type	Classe risque / hiérarchisation	Proposition / remarque
Barlet (43SM0036)	G10 – Galerie Ravoux Ouest (ROU1)	Galerie	Nul / Hors classement	Ouvrage sécurisé
Barlet (43SM0036)	G14 – Galerie Ravoux Est (ROU5)	Galerie	Nul / Hors classement	Ouvrage sécurisé
La Chalède (43SM0052)	G44 – Travers-banc du puits n°1	Galerie	Très faible / Hors classement	Ouvrage en grande partie obturé masqué par un roncier
Chadernac (43SM0037)	G46 – Travers-banc de Chadernac	Galerie	Très faible / Hors classement	Ouvrage en grande partie obturé et clôturé
Marsanges (43SM0030)	G55 – Galerie hors plan	Galerie	Très faible / Hors classement	Ouvrage pénétrable sur 2 m. Il ne nécessite pas de mise en sécurité
Barlet (43SM0036)	G56 – Galerie Brugeroux	Galerie	Fort / Priorité 2	Une obturation pérenne de cet ouvrage est préconisée
Marsanges (43SM0030)	G104 – Galerie supérieure	Galerie	Très faible / Hors classement	Ouvrage sécurisé
Marsanges (43SM0030)	G110 - Dynamitère	Galerie	Nul / Hors classement	Ouvrage sécurisé
Marsanges-La-Dreyt (43SM0006)	G133 – Travers-banc de Barlet MLD G6	Galerie	Nul / Hors classement	Ouvrage sécurisé
Marsanges-La-Dreyt (43SM0006)	G134 – Galerie Filon Costebois (MRS14)	Galerie	Nul / Hors classement	Ouvrage sécurisé
Pratclos (43SM0008)	G135 – Galerie MRS15	Galerie	Nul / Hors classement	Ouvrage sécurisé
Pratclos (43SM0008)	G136 – Travers-banc Robert (MRS2)	Galerie	Nul / Hors classement	Ouvrage sécurisé
Pratclos (43SM0008)	G137 – Travers-banc 703 (MRS5)	Galerie	Nul / Hors classement	Ouvrage sécurisé
La Chalède (43SM0052)	P4 – Puits n°1	Puits	Faible / Vigilance 3	Un renforcement de la sécurisation est préconisé pour ce puits dont la dalle en tête est en mauvais état
La Chalède (43SM0052)	P5 – Puits n°2	Puits	Faible / Vigilance 3	Un renforcement de la sécurisation est préconisé pour ce puits dont la dalle en tête est en mauvais état
Chadernac (43SM0037)	P8 – Puits des Amis	Puits	Fort / Priorité 1	Un obturation pérenne est préconisée pour ce puits
Marsanges-La-Dreyt (43SM0006)	P19	Puits	Nul / Hors classement	Ouvrage sécurisé
Pratclos (43SM0008)	P33 – Puits d'aérage PX P1	Puits	Nul / Hors classement	Ouvrage sécurisé
Pratclos (43SM0008)	Galerie 834	Galerie	-	Ouvrage repris de l'inventaire de 2012. Il n'a pas été repris lors de l'EDA de 2014 car un doute persiste quant à son origine minière. Ouvrage en grande partie obturé et masqué par la végétation. Aucune mise en sécurité n'est préconisée
Pratclos (43SM0008)	Galerie sous dépôt amont	Galerie	-	Ouvrage repris de l'inventaire de 2012. Il n'a pas été repris lors de l'EDA de 2014 car il a été considéré comme non minier. Aucune mise en sécurité n'est préconisée
Marsanges-La-Dreyt (43SM0006)	D02	Effondrement localisé	Nul / Hors classement	Désordre sécurisé
Marsanges-La-Dreyt (43SM0006)	D03	Effondrement localisé	Fort / Priorité 1	Cet effondrement localisé sur couronne nécessite un comblement
Marsanges-La-Dreyt (43SM0006)	D04	Effondrement localisé	Très faible / Hors classement	Cet effondrement localisé sur couronne est sécurisé
La Chalède (43SM0052)	D06	Effondrement localisé	Nul / Hors classement	Cette dépression ne nécessite aucune mise en sécurité
Marsanges-	D46	Effondrement	Moyen / Vigilance 2	Cet effondrement localisé sur couronne

La-Dreyt (43SM0006)		localisé		nécessite un comblement
Marsanges- La-Dreyt (43SM0006)	D40	Effondrement localisé	Moyen / Vigilance 2	Cet effondrement localisé sur couronne nécessite un comblement
Marsanges- La-Dreyt (43SM0006)	D53	Effondrement localisé	Nul / Hors classement	Il s'agit d'une dépression ne nécessitant pas de mise en sécurité.

**Tableau 5 : Commune de Langeac - Liste des ouvrages débouchant au jour et désordres matérialisés et proposition de gestion (cellules grisées)**

Commune : **LANGÉAC**  
 Titre minier/substance : **BARLET (43SM0036) / ANTIMOINE**

Généralités sur l'ouvrage	
Nom :	<b>G56 – Galerie Brugeroux</b>
Type :	<b>GALERIE</b>
Date de visite :	<b>JUILLET 2012</b>
Coordonnées (RGF93-L93)	
X (m) :	<b>739 110,1</b>
Y (m) :	<b>6 439 520,9</b>
Z (m) :	<b>674</b>



Tête de l'ouvrage	
Forme :	<b>VOUTE</b>
Diamètre (m) :	<b>4</b>
Hauteur (m) :	<b>2</b>
Largeur (m) :	<b>-</b>
Positionnement :	<b>GPS</b>
Etat :	<b>OUVERTE</b>
Désordres proches :	<b>-</b>

Corps de l'ouvrage	
Etat :	<b>VIDE</b>
Diamètre (m) :	<b>-</b>
Hauteur (m) :	<b>1,8</b>
Largeur (m) :	<b>1,5</b>
Prof./Long. visible (m) :	<b>20</b>
Direction (°) :	<b>-</b>
Inclinaison (°) :	<b>-</b>
Nombre de recettes :	<b>-</b>
Prof. 1 <sup>ère</sup> recette (m) :	<b>-</b>

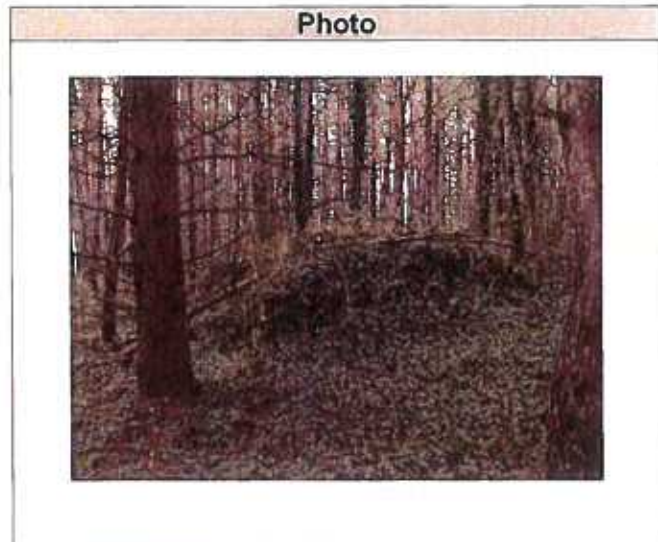
Evaluation du risque corporel			
Niveau d'eau (m) :	<b>-</b>	Intérêt particulier :	<b>-</b>
Emergence :	<b>NON</b>	Trace de visite :	<b>OUI</b>
Pénétrabilité :	<b>OUI</b>	Faune :	<b>-</b>
Visibilité :	<b>OUI</b>	Distance enjeux (m) :	<b>-</b>
Accessibilité :	<b>OUI</b>	Type d'enjeux :	<b>-</b>
<i>Raison si non : -</i>			
Mise en sécurité :	<b>NON</b>		
Gaz : -			

Hierarchisation / classe risque : **PRIORITE 2 / RISQUE FORT**  
 (GEODERIS S2012/38DE – 12AUV2100)

**Proposition de mise en sécurité / commentaire**  
 OUVRAGE INCLUS A L'INVENTAIRE DE 2012 (GEODERIS S2012/38DE – 12AUV2100). AFIN DE S'AFFRANCHIR DU RISQUE CORPOREL, NOUS PRECONISONS UNE OBTURATION DE CET OUVRAGE.

**Commune :** LANGEAC  
**Titre minier/substance :** LA CHALEDE (43SM0052) / HOUILLE

Généralités sur l'ouvrage	
Nom :	P4 – Puits n°1
Type :	PUITS
Date de visite :	JUILLET 2012
Coordonnées (RGF93-L93)	
X (m) :	738 095,7
Y (m) :	6 445 553,1
Z (m) :	-



Tête de l'ouvrage	
Forme :	-
Diamètre (m) :	2
Hauteur (m) :	-
Largeur (m) :	-
Positionnement :	GPS
Etat :	DALLE EN MAUVAIS ETAT
Désordres proches :	-

Corps de l'ouvrage	
Etat :	VIDE
Diamètre (m) :	-
Hauteur (m) :	-
Largeur (m) :	-
Prof./Long. visible (m) :	103
Direction (°) :	-
Inclinaison (°) :	-
Nombre de recettes :	3
Prof. 1 <sup>ère</sup> recette (m) :	40

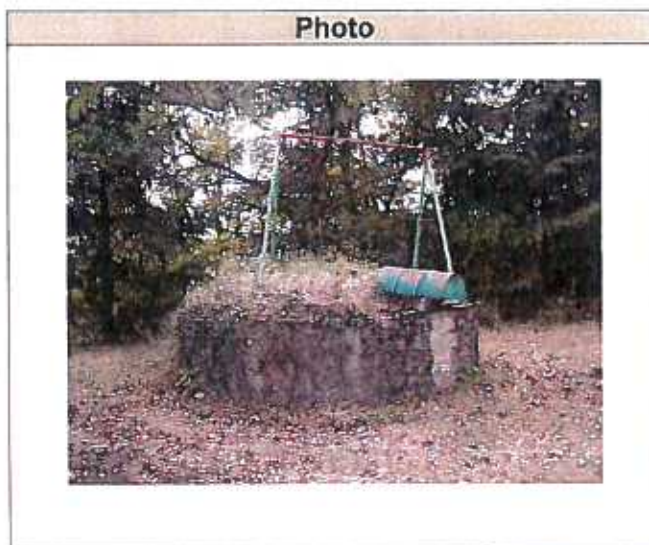
Evaluation du risque corporel			
Niveau d'eau (m) :	-	Intérêt particulier :	-
Emergence :	NON	Trace de visite :	-
Pénétrabilité :	NON	Faune :	-
Visibilité :	OUI	Distance enjeux (m) :	-
Accessibilité :	OUI	Type d'enjeux :	-
<i>Raison si non : -</i>			
Mise en sécurité :	OUI MAIS A RENFORCER		
Gaz :	-		

**Hiérarchisation / classe risque :** VIGILANCE 3 / RISQUE FAIBLE

**Proposition de mise en sécurité / commentaire**  
 CET OUVRAGE EST OBTURE PAR UNE DALLE EN MAUVAIS ETAT. NOUS PRECONISONS UN RENFORCEMENT DE CETTE MISE EN SECURITE.

**Commune :** LANGEAC  
**Titre minier/substance :** LA CHALEDE (43SM0052) / HOUILLE

Généralités sur l'ouvrage	
Nom :	P5 – Puits n°2
Type :	PUITS
Date de visite :	JUILLET 2012
Coordonnées (RGF93-L93)	
X (m) :	738 215,3
Y (m) :	6 445 458,3
Z (m) :	-



Tête de l'ouvrage	
Forme :	-
Diamètre (m) :	2,6
Hauteur (m) :	-
Largeur (m) :	-
Positionnement :	GPS
Etat :	DALLE EN MAUVAIS ETAT
Désordres proches :	-

Corps de l'ouvrage	
Etat :	VIDE
Diamètre (m) :	-
Hauteur (m) :	-
Largeur (m) :	-
Prof./Long. visible (m) :	176
Direction (°) :	-
Inclinaison (°) :	-
Nombre de recettes :	3
Prof. 1 <sup>ère</sup> recette (m) :	40

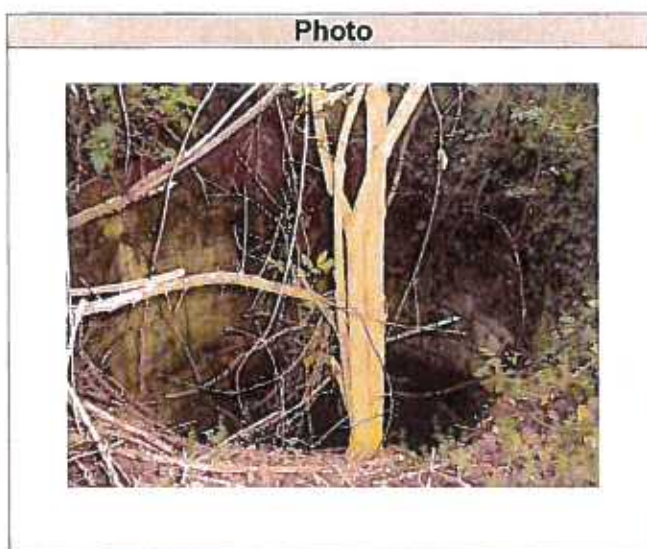
Evaluation du risque corporel			
Niveau d'eau (m) :	-	Intérêt particulier :	-
Emergence :	NON	Trace de visite :	-
Pénétrabilité :	NON	Faune :	-
Visibilité :	OUI	Distance enjeux (m) :	-
Accessibilité :	NON	Type d'enjeux :	-
<i>Raison si non :</i> EN DOMAINE PRIVE			
Mise en sécurité :	OUI MAIS A RENFORCER		
Gaz :	-		

**Hiérarchisation / classe risque :** VIGILANCE 3 / RISQUE FAIBLE

**Proposition de mise en sécurité / commentaire**  
 CET OUVRAGE EST OBTURE PAR UNE DALLE EN MAUVAIS ETAT. NOUS PRECONISONS UN RENFORCEMENT DE CETTE MISE EN SECURITE.

**Commune :** LANGEAC  
**Titre minier/substance :** CHADERNAC (43SM0037) / HOUILLE

Généralités sur l'ouvrage	
Nom :	P8 – Puits des Amis
Type :	PUITS
Date de visite :	JUILLET 2012
Coordonnées (RGF93-L93)	
X (m) :	739 755,5
Y (m) :	6 442 245,6
Z (m) :	-



Tête de l'ouvrage	
Forme :	-
Diamètre (m) :	3,5
Hauteur (m) :	-
Largeur (m) :	-
Positionnement :	GPS
Etat :	OUVERT
Désordres proches :	-

Corps de l'ouvrage	
Etat :	VIDE
Diamètre (m) :	-
Hauteur (m) :	-
Largeur (m) :	-
Prof./Long. visible (m) :	30
Direction (°) :	-
Inclinaison (°) :	-
Nombre de recettes :	-
Prof. 1 <sup>ère</sup> recette (m) :	-

Evaluation du risque corporel			
Niveau d'eau (m) :	-	Intérêt particulier :	-
Emergence :	NON	Trace de visite :	-
Pénétrabilité :	OUI	Faune :	-
Visibilité :	OUI	Distance enjeux (m) :	-
Accessibilité :	OUI	Type d'enjeux :	-
<i>Raison si non :</i> -			
Mise en sécurité :	NON		
Gaz : -			

**Hiérarchisation / classe risque :** PRIORITE 1 / RISQUE FORT

**Proposition de mise en sécurité / commentaire**  
 NOUS PRECONISONS UNE OBTURATION DE CE PUIT A PRIORI BORGNE.

**Commune :** LANGEAC  
**Titre minier/substance :** MARSANGES-LA-DREYT (43SM0006) / FLUORINE

Généralités sur le désordre	
Nom :	D03
Type :	EFFONDREMENT LOCALISE SUR COURONNE
Date de visite :	JUILLET 2012
Coordonnées (RGF93-L93)	
X (m) :	738 786,9
Y (m) :	6 438 200,2
Z (m) :	826



Tête du désordre	
Forme :	-
Diamètre (m) :	-
Hauteur (m) :	-
Largeur (m) :	-
Positionnement :	GPS
Etat :	OUVERT
Ouvrages proches :	-

Corps du désordre	
Etat :	VIDE
Diamètre (m) :	-
Hauteur (m) :	-
Largeur (m) :	-
Prof./Long. visible (m) :	15
Direction (°) :	-
Inclinaison (°) :	-
Nombre de recettes :	-
Prof. 1 <sup>ère</sup> recette (m) :	-

Evaluation du risque corporel			
Niveau d'eau (m) :	-	Intérêt particulier :	-
Emergence :	NON	Trace de visite :	-
Pénétrabilité :	OUI	Faune :	-
Visibilité :	OUI	Distance enjeux (m) :	-
Accessibilité :	OUI	Type d'enjeux :	-
<i>Raison si non :</i> -			
Mise en sécurité :	OUI		
Gaz : -			

**Hiérarchisation / classe risque :** PRIORITE 1 / RISQUE FORT  
 (GEODERIS S2012/38DE - 12AUV2100)

**Proposition de mise en sécurité / commentaire**  
 CE DESORDRE A ETE ASSIMILE A UNE GALERIE (G4) DANS L'INVENTAIRE DE 2012 (GEODERIS S2012/38DE - 12AUV2100). AFIN DE S'AFFRANCHIR DU RISQUE CORPOREL, NOUS PRECONISONS UNE OBTURATION (COMPLEMENT) DE CETTE CAVITE.



**Commune :** LANGEAC  
**Titre minier/substance :** MARSANGES-LA-DREYT (43SM0006) / FLUORINE

Généralités sur le désordre		Photo
<b>Nom :</b>	D46	<i>Pas de photo disponible</i>
<b>Type :</b>	EFFONDREMENT LOCALISE SUR COURONNE	
<b>Date de visite :</b>	JUILLET 2012	
<b>Coordonnées (RGF93-L93)</b>		
<b>X (m) :</b>	738 743,4	
<b>Y (m) :</b>	6 437 829,3	
<b>Z (m) :</b>	-	

Tête du désordre		Corps du désordre	
<b>Forme :</b>	-	<b>Etat :</b>	VIDE
<b>Diamètre (m) :</b>	-	<b>Diamètre (m) :</b>	-
<b>Hauteur (m) :</b>	4	<b>Hauteur (m) :</b>	-
<b>Largeur (m) :</b>	4	<b>Largeur (m) :</b>	-
<b>Positionnement :</b>	GPS	<b>Prof./Long. visible (m) :</b>	25
<b>Etat :</b>	OUVERTE	<b>Direction (°) :</b>	-
<b>Ouvrages proches :</b>	-	<b>Inclinaison (°) :</b>	-
		<b>Nombre de recettes :</b>	-
		<b>Prof. 1<sup>ère</sup> recette (m) :</b>	-

Evaluation du risque corporel			
<b>Niveau d'eau (m) :</b>	-	<b>Intérêt particulier :</b>	-
<b>Emergence :</b>	NON	<b>Trace de visite :</b>	-
<b>Pénétrabilité :</b>	OUI	<b>Faune :</b>	-
<b>Visibilité :</b>	OUI	<b>Distance enjeux (m) :</b>	-
<b>Accessibilité :</b>	OUI	<b>Type d'enjeux :</b>	-
<i>Raison si non : -</i>			
<b>Mise en sécurité :</b>	NON		
<b>Gaz : -</b>			

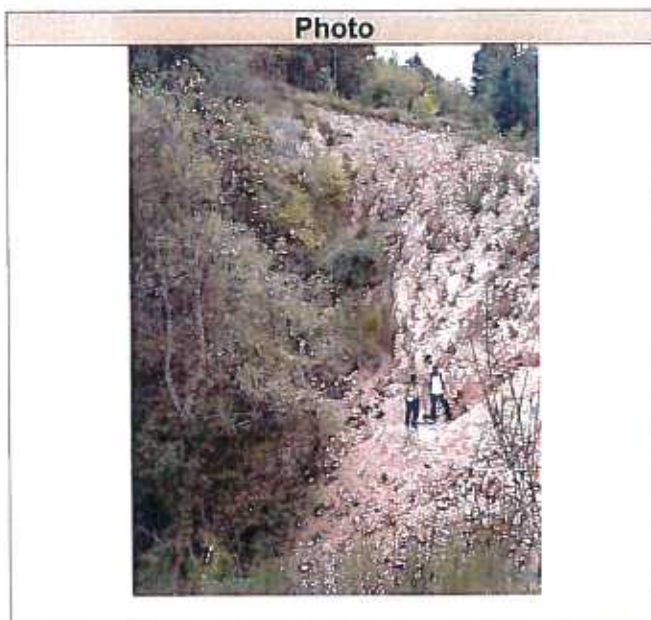
**Hierarchisation / classe risque :** VIGILANCE 2 / RISQUE MOYEN

**Proposition de mise en sécurité / commentaire**

AFIN DE S'AFFRANCHIR DU RISQUE CORPOREL, NOUS PRECONISONS LA MISE EN PLACE D'UNE CLOTURE AUTOUR DE CET EFFONDREMENT.

**Commune :** LANGEAC  
**Titre minier/substance :** MARSANGES-LA-DREYT (43SM0006) / FLUORINE

Généralités sur le désordre	
Nom :	D40
Type :	EFFONDREMENT LOCALISE SUR COURONNE
Date de visite :	JUILLET 2012
Coordonnées (RGF93-L93)	
X (m) :	738 577,2
Y (m) :	6 437 991,5
Z (m) :	-



Tête du désordre	
Forme :	-
Diamètre (m) :	-
Hauteur (m) :	4
Largeur (m) :	5
Positionnement :	GPS
Etat :	OUVERTE
Ouvrages proches :	-

Corps du désordre	
Etat :	VIDE
Diamètre (m) :	-
Hauteur (m) :	-
Largeur (m) :	-
Prof./Long. visible (m) :	20
Direction (°) :	-
Inclinaison (°) :	-
Nombre de recettes :	-
Prof. 1 <sup>ère</sup> recette (m) :	-

Evaluation du risque corporel			
Niveau d'eau (m) :	-	Intérêt particulier :	-
Emergence :	NON	Trace de visite :	-
Pénétrabilité :	OUI	Faune :	-
Visibilité :	OUI	Distance enjeux (m) :	-
Accessibilité :	OUI	Type d'enjeux :	-
<i>Raison si non :</i> -			
Mise en sécurité :	NON		
Gaz :-			

**Hierarchisation / classe risque :** VIGILANCE 2 / RISQUE MOYEN

**Proposition de mise en sécurité / commentaire**  
 AFIN DE S'AFFRANCHIR DU RISQUE CORPOREL, NOUS PRECONISONS LA MISE EN PLACE D'UNE CLOTURE AUTOUR DE CET EFFONDREMENT.

# LANGEA C

## 2.13 Praticlos (+ Marsanges, Barlet)

de CHANTEUGES

(galerie recherche 2 bres guarnoux)

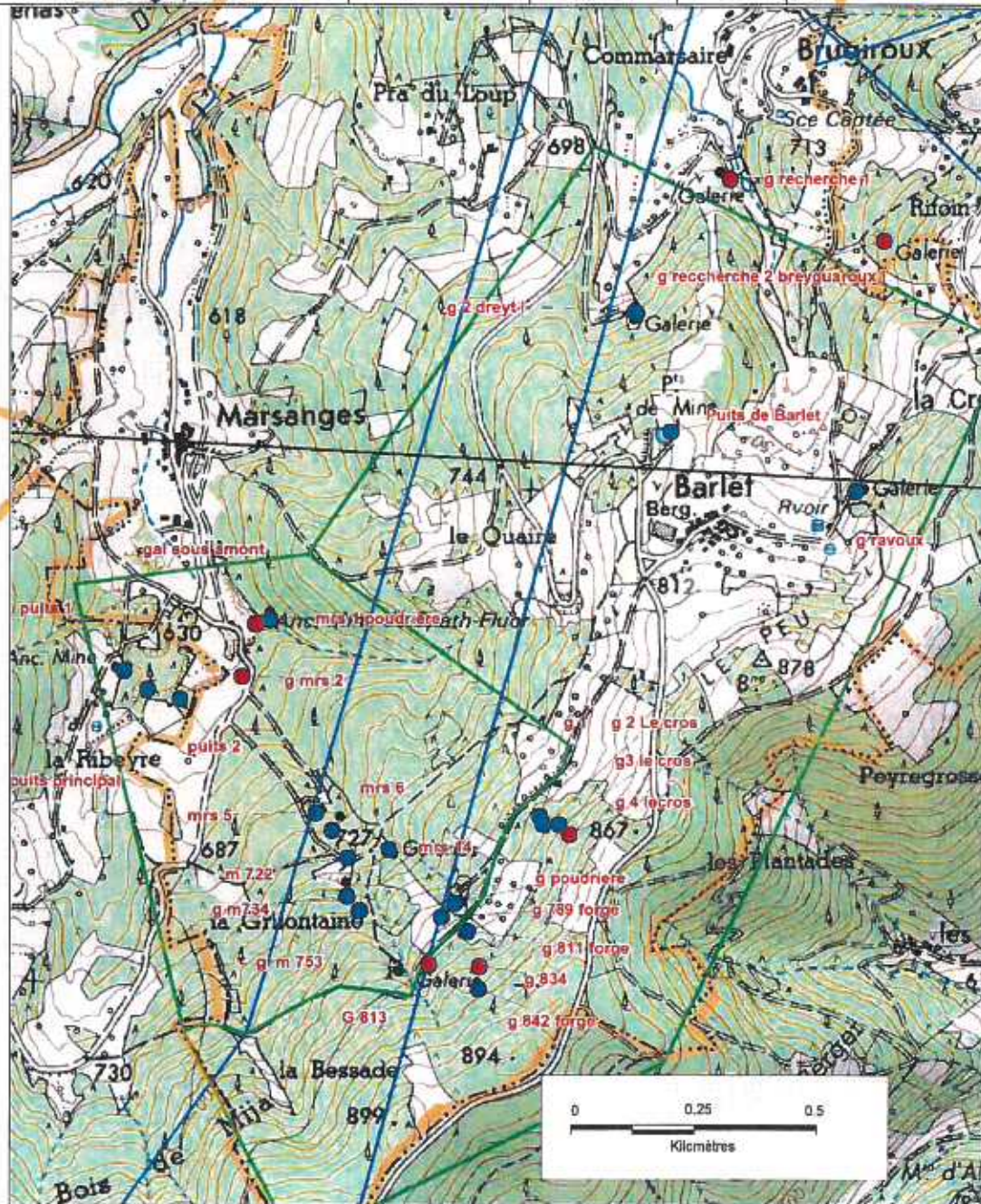
Titre / site (numéro, substance)	ODJ d'après bibliographie	ODJ retrouvés	ODJ ouverts	Niveau de risque corporel du site
Praticlos, (43SM0008, Fluorine) + Marsanges, Barlet	28	28	7	Fort

TAILHAC

TAILHAC

CHANTEUGES

PERAC



### Praticlos

- ODJ ouvert
- ODJ fermé
- ODJ non retrouvé

OUVRAGE : TB ST ROBERT GMRS2

G 136

N° : 43PT00168

Type d'ouvrage : Galerie

## Localisation - Visite

Site minier de rattachement : PRATCLOS N° : 43SM0008  
 Date de visite : 25/11/2010  
 Recherche de l'ouvrage : Retrouvé  
 Coordonnées en Lambert 2 étendu (m) : X : 690446,1 Y : 2005575 Z : 655

## Tête d'ouvrage

Forme : Voûte  
 Diamètre (m) : 3  
 Hauteur (m) : 1,8  
 Largeur (m) : 2  
 Positionnement terrain : GPS  
 Etat : Grille  
 Désordres proches :



## Corps d'ouvrage

Etat : Vide  
 Diamètre (m) :  
 Hauteur (m) : 1,8  
 Largeur (m) : 3  
 Prof. / Long. visible (m) : 50  
 Inclinaison :



## Evaluation du risque corporel

Niveau d'eau (m) : 0,1  
 Emergence : Oui  
 Gaz :  
 Pénétrabilité : Oui  
 Visibilité : Oui  
 Accessibilité : Oui  
 Raison si non :  
 Intérêt particulier :  
 Mise en sécurité : Connue adaptée  
 Trace visite récente : Non  
 Faune : Chiroptères  
 Distance enjeux (m) :  
 Type d'enjeu :



**RISQUE MESURE SUR LE TERRAIN :** Faible  
**RISQUE CALCULE :** Fort

## Commentaire :

Galerie fermée par une grille à l'entrée et un mur au fond. Exhaure.

**OUVRAGE : GALERIE DE RECHERCHE 1**

G 56

N° : 43PT00205

Type d'ouvrage : Galerie

**Localisation - Visite**

Site minier de rattachement : PRATCLOS

N° : 43SM0008

Date de visite : 30/11/2010

Recherche de l'ouvrage : Retrouvé

Coordonnées en Lambert 2 étendu (m) : X: 691425,3 Y: 2006586 Z: 674

**Tête d'ouvrage**

Forme : Voûte  
 Diamètre (m) : 4  
 Hauteur (m) : 2  
 Largeur (m) :  
 Positionnement terrain : GPS  
 Etat : Ouverte  
 Désordres proches :

**Corps d'ouvrage**

Etat : Vide  
 Diamètre (m) :  
 Hauteur (m) : 1,8  
 Largeur (m) : 1,5  
 Prof. / Long. visible (m) : 20  
 Inclinaison :

**Evaluation du risque corporel**

Niveau d'eau (m) :  
 Emergence : Non  
 Gaz :  
 Pénétrabilité : Oui  
 Visibilité : Oui  
 Accessibilité : Oui  
 Raison si non :  
 Intérêt particulier :  
 Mise en sécurité : Non  
 Trace visite récente : Non  
 Faune : Inconnue  
 Distance enjeux (m) :  
 Type d'enjeu :



**RISQUE MESURE SUR LE TERRAIN :** Fort  
**RISQUE CALCULE :** Fort

Commentaire :

OUVRAGE : GALERIE 834

G66

N° : 43PT00188

Type d'ouvrage : Galerie

## Localisation - Visite

Site minier de rattachement : PRATCLOS N° : 43SM0008  
 Date de visite : 25/11/2010  
 Recherche de l'ouvrage : Retrouvé  
 Coordonnées en Lambert 2 étendu (m) : X : 690933,7 Y : 2004996 Z : 838

## Tête d'ouvrage

Forme : Voûte  
 Diamètre (m) : 6  
 Hauteur (m) : 3  
 Largeur (m) : 5  
 Positionnement terrain : GPS  
 Etat : Eboulée  
 Désordres proches :

## Corps d'ouvrage

Etat : Inconnu  
 Diamètre (m) :  
 Hauteur (m) :  
 Largeur (m) :  
 Prof. / Long. visible (m) :  
 Inclinaison :

## Evaluation du risque corporel

Niveau d'eau (m) :  
 Emergence : Non  
 Gaz :  
 Pénétrabilité : Non  
 Visibilité : Oui  
 Accessibilité : Oui  
 Raison si non :  
 Intérêt particulier :  
 Mise en sécurité : Connue  
 Inadaptée  
 Trace visite récente : Non  
 Faune : Inconnue  
 Distance enjeux (m) :  
 Type d'enjeu :



RISQUE MESURE SUR LE TERRAIN : Moyen  
 RISQUE CALCULE : Nul

## Commentaire :

Trou de renard pouvant être agrandi. Cintres métalliques.

**OUVRAGE : GALERIE 813**

G 104

N° : 43PT00187

Type d'ouvrage : Galerie

**Localisation - Visite**

Site minier de rattachement : PRATCLOS N° : 43SM0008  
 Date de visite : 25/11/2010  
 Recherche de l'ouvrage : Retrouvé  
 Coordonnées en Lambert 2 étendu (m) : X : 690831 Y : 2004998 Z : 814

**Tête d'ouvrage**

Forme : Voûte  
 Diamètre (m) : 3  
 Hauteur (m) : 1,8  
 Largeur (m) : 2  
 Positionnement terrain : GPS  
 Etat : Ouverte  
 Désordres proches :



**Corps d'ouvrage**

Etat : Vide  
 Diamètre (m) :  
 Hauteur (m) : 1,8  
 Largeur (m) : 2  
 Prof. / Long. visible (m) : 10  
 Inclinaison :

**Evaluation du risque corporel**

Niveau d'eau (m) :  
 Emergence : Non  
 Gaz :  
 Pénétrabilité : Oui  
 Visibilité : Oui  
 Accessibilité : Oui  
 Raison si non :  
 Intérêt particulier :  
 Mise en sécurité : Non  
 Trace visite récente : Oui  
 Faune : Inconnue  
 Distance enjeux (m) :  
 Type d'enjeu :



**RISQUE MESURE SUR LE TERRAIN :** Fort  
**RISQUE CALCULE :** Fort

**Commentaire :**

Galerie pénétrable dans un roncier.

**OUVRAGE : G4**

D03

N° : 43PT00183

Type d'ouvrage : Galerie

**Localisation - Visite**

Site minier de rattachement : PRATCLOS N° : 43SM0008  
 Date de visite : 25/11/2010  
 Recherche de l'ouvrage : Retrouvé  
 Coordonnées en Lambert 2 étendu (m) : X : 691112,4 Y : 2005262 Z : 826

**Tête d'ouvrage**

Forme : Circulaire  
 Diamètre (m) : 7  
 Hauteur (m) : 15  
 Largeur (m) : 5  
 Positionnement terrain : GPS  
 Etat : Eboulée  
 Désordres proches : Fontis



**Corps d'ouvrage**

Etat : Vide  
 Diamètre (m) :  
 Hauteur (m) : 1,8  
 Largeur (m) : 1,5  
 Prof. / Long. visible (m) : 10  
 Inclinaison :



**Evaluation du risque corporel**

Niveau d'eau (m) :  
 Emergence : Non  
 Gaz :  
 Pénétrabilité : Oui  
 Visibilité : Oui  
 Accessibilité : Oui  
 Raison si non :  
 Intérêt particulier :  
 Mise en sécurité : Non  
 Trace visite récente : Non  
 Faune : Inconnue  
 Distance enjeux (m) :  
 Type d'enjeu :



**RISQUE MESURE SUR LE TERRAIN :** Fort  
**RISQUE CALCULE :** Fort

**Commentaire :**

Galerie ouverte. Fontis qui donne accès à des défilages dangereux.



**OUVRAGE : GALERIE SOUS DEPOT AMONT** *minier?*

N° : 43PT00169

Type d'ouvrage : Galerie

**Localisation - Visite**

Site minier de rattachement : PRATCLOS N° : 43SM0008  
 Date de visite : 25/11/2010  
 Recherche de l'ouvrage : Retrouvé  
 Coordonnées en Lambert 2 étendu (m) : X : 690472 Y : 2005681 Z : 640

**Tête d'ouvrage**

Forme : Voûte  
 Diamètre (m) :  
 Hauteur (m) : 1,5  
 Largeur (m) : 2  
 Positionnement terrain : GPS  
 Etat : Ouverte  
 Désordres proches :

**Corps d'ouvrage**

Etat : Vide  
 Diamètre (m) :  
 Hauteur (m) : 1,5  
 Largeur (m) : 3  
 Prof. / Long. visible (m) : 40  
 Inclinaison :

**Evaluation du risque corporel**

Niveau d'eau (m) :  
 Emergence : Oui  
 Gaz :  
 Pénétrabilité : Oui  
 Visibilité : Oui  
 Accessibilité : Oui  
 Raison si non :  
 Intérêt particulier :  
 Mise en sécurité : Non  
 Trace visite récente : Non  
 Faune : Inconnue  
 Distance enjeux (m) :  
 Type d'enjeu :



**RISQUE MESURE SUR LE TERRAIN :** Faible

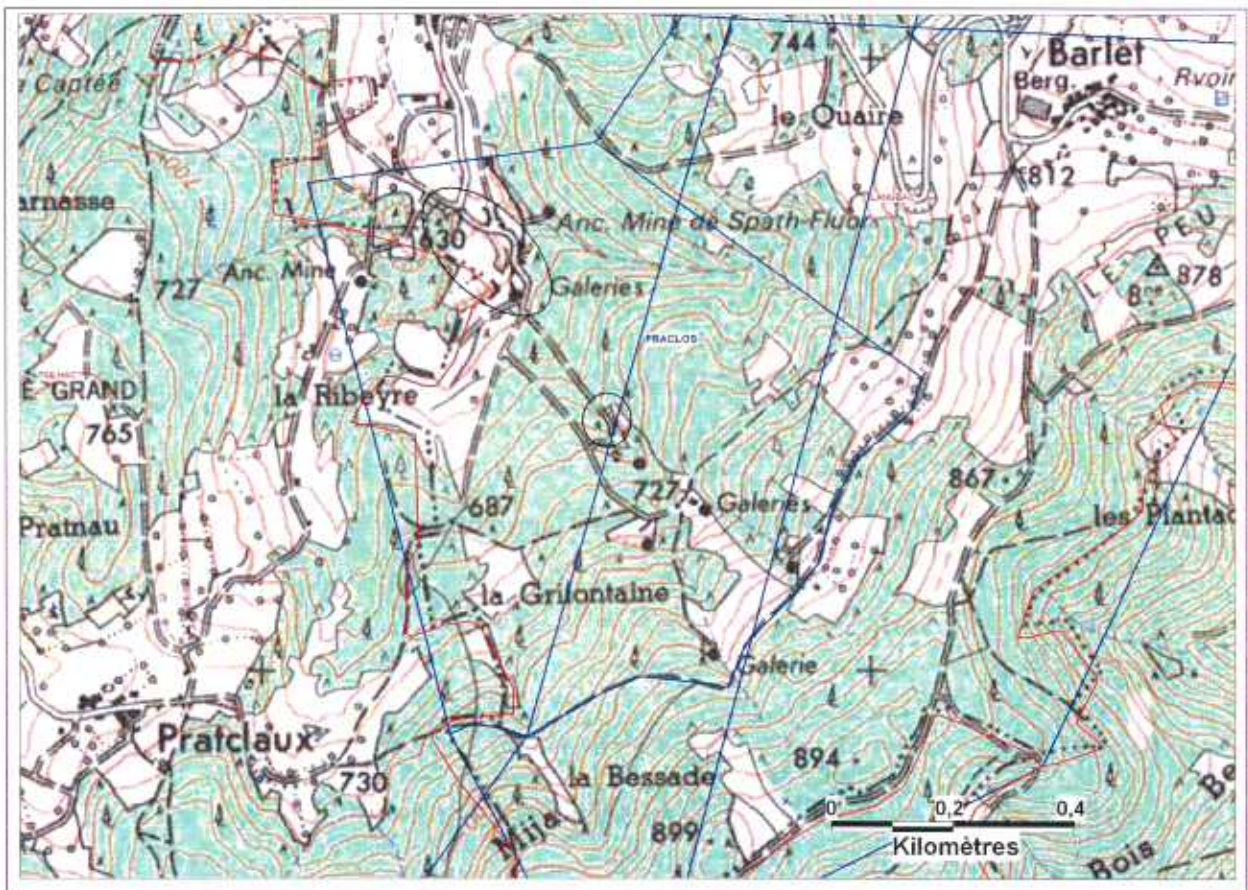
**RISQUE CALCULE :** Fort

**Commentaire :**

Risque inondation faible.

*Fiche n° 11 : Prateclos*

V38



Carte 1 : Carte de localisation générale du secteur étudié

## Généralités

Nom du titre minier : Prateclos

N° du titre dans la base de donnée des titres miniers : 43SM0008

Nature du titre minier : PEX

Situation juridique du titre minier : expiré

Commune principale concernée : Langeac

Substance principale exploitée : Fluorine

Présence d'une laverie ou d'une unité de grillage : /

Tonnage extrait : 150 000 t de minerai extrait

Paragénèse, nature minéralogique de l'encaissant et typologie du gisement :

*Encaissant* : gneiss

*Minéralisation* : Barytine, Blende, Fluorine, Galène, Pyrite.

*Type de gisement* : filonien

Bref historique : Octroi : Arrêté Ministériel du 22/02/1963 (J.O. du 02/03/1963 - Prolongation : Arrêté Ministériel du 22/02/1968 (J.O. du 06/03/1968). Deuxième prolongation : Arrêté Ministériel du 09/08/1973 (J.O. du 24/08/1973).

Remarque : Inventorié dans BASIAS

## Caractérisation

### Origine des données de terrain utilisées

*Données issues de la visite IRM*

### Sources de pollutions caractérisées en surface

**Présence de dépôts de déchets miniers** : oui (stériles de creusement et matériaux pouvant être attribués à des résidus de broyage de minerai).

**Dépôts retenus dans le cadre de l'IRM** : zone de dépôt du carreau de la mine (stériles de creusement et matériaux pouvant être attribués à des résidus de tri physique) : point remarquable PRI.

***Accessibilité*** : facilement accessible en voiture à partir de la route qui va de Marsanges à Prateclos.

***Visibilité*** : visible

***Paysage*** : zone de prairie et de culture

***Volume ou dimensions estimés des dépôts*** : surface projetée occupée par les dépôts de l'ordre de 1.5 à 2 ha

***Position et forme des dépôts*** : dépôt en tas et en plateforme

***Granulométrie*** : pour l'ensemble des dépôts la granulométrie est hétérogène : mélange d'une fraction fine avec des cailloux de taille millimétrique à décimétrique. Il existe localement des passées constituées uniquement de matériaux de faible granulométrie (infra millimétrique à millimétrique).

***Couleur*** : jaunâtre à ocre avec localement des passées grisâtres.

***Végétalisation*** : partielle

***Présence d'un cours d'eau susceptible de drainer la zone de dépôt*** : non

***Erosion*** : faible

*Eléments traces métalliques et métalloïdes détectés en forte teneur : As*

*Gammes de concentration mesurées :*

- As : jusqu'à environ 7000 ppm.

*Impact constaté lors de la visite de terrain : /*

**Observation d'une exhaure ou d'une résurgence minière : /**

*Débit : /*

*Composition chimique : /*

**Remarques**

- Traces d'emprunt importantes sur le tas principal.
- Présence de tas végétalisés de résidus charbonneux fins situés dans le bois qui fait face à la zone de dépôt de l'usine de préconcentration.
- Des vestiges de bâtiments de l'ancienne mine sont encore visibles.

**Milieux d'exposition, voies de transfert, types d'exposition et cibles repérés lors de la visite de terrain par rapport aux sources de pollution identifiées en surface**

**Milieu d'exposition potentiels** : Sols et eaux souterraines.

**Voies de transfert potentielles** : Les voies de transfert potentielles identifiées sont essentiellement liées :

- aux eaux souterraines
- à la présence éventuelle de sols contaminés (sols situés sur ou à proximité de la zone de dépôt).

**Type d'exposition à la pollution**

- **Exposition directe et régulière possible** (déchets miniers, sols situés sur ou à proximité de la zone de dépôt et eaux souterraines).
- **Exposition indirecte possible** (présence de bétail constatée sur des terrains situés à proximité immédiate des dépôts).
- **ADES = 0**

## Cibles principales identifiées lors de la visite de terrain

- la ferme située à proximité de la zone de dépôt
- les sols situés sur et à proximité de la zone de dépôt
- les zones de cultures ou de pâturages susceptibles d'être contaminées car situées à proximité de la zone de dépôt ; cultures susceptibles d'être arrosées ou irriguées avec une eau contaminée
- les potagers susceptibles d'être contaminés car situés à proximité de la zone de dépôt ; potagers susceptibles d'être arrosés avec une eau contaminée
- les puits domestiques ou les captages susceptibles d'être implantés à proximité de la zone de dépôts

## Résultats des analyses

SITE	NPT	Sb	Sn	Ag	Rb	Pb	As	Zn	Cu
Pratclos	1	163	< LOD	< LOD	146	122	735	30	74
Pratclos	2	289	146	< LOD	146	147	7511	< LOD	79
Pratclos	3	< LOD	< LOD	< LOD	114	78	222	133	76
Pratclos	4	< LOD	< LOD	< LOD	113	41	81	52	85
Pratclos	5	133	< LOD	< LOD	95	249	542	77	160
Pratclos	6	200	< LOD	< LOD	95	279	596	51	156
Pratclos	7	< LOD	< LOD	< LOD	132	157	1136	121	126
Pratclos	8	235	115	< LOD	120	325	1133	84	191
Pratclos	9	115	< LOD	< LOD	159	30	43	81	86
Pratclos	10	206	< LOD	< LOD	137	142	446	52	349
Pratclos	11	< LOD	< LOD	< LOD	110	42	84	41	63
Pratclos	12	< LOD	< LOD	< LOD	112	824	202	77	196

**Tableau 2 : Résultats des analyses NITON (teneurs données en ppm)**

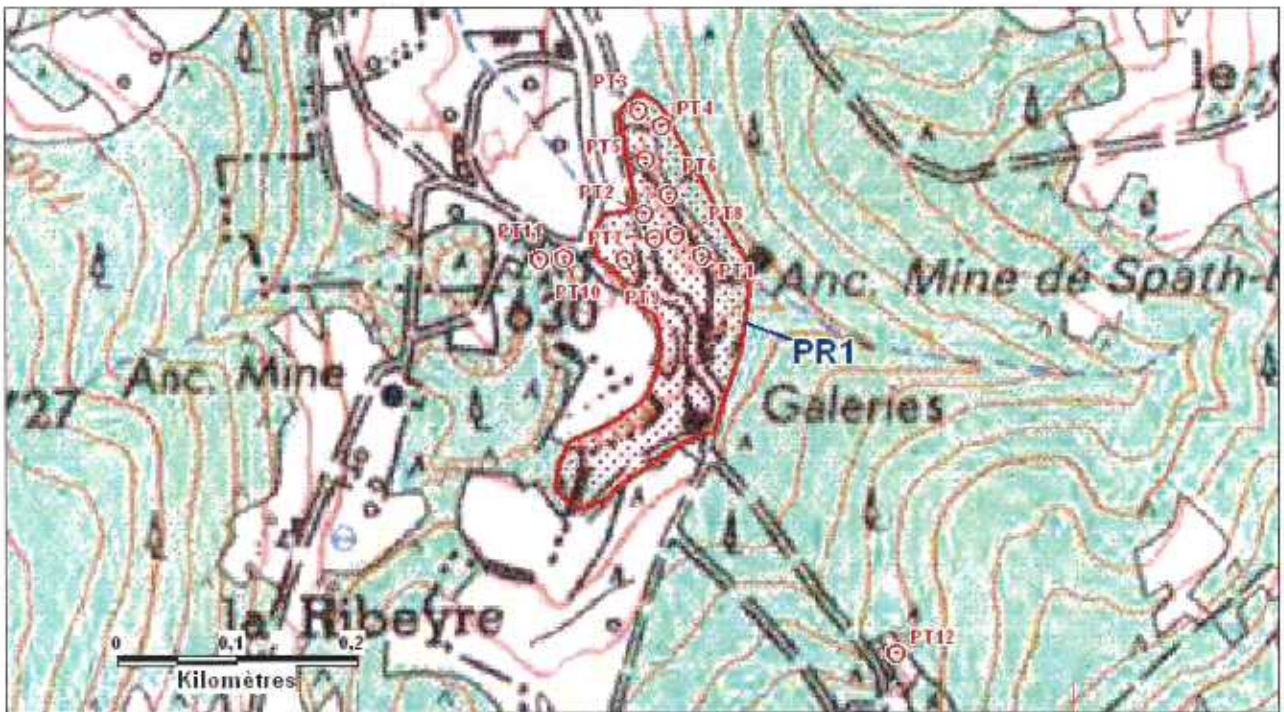
Photos





*Photos n° 1 à 4 : Résidus miniers de la zone de dépôt du carreau de la mine*





Source: C. V. B. P. (2008)


Carte 2 : Positionnement des points de mesure NITON<sup>®</sup> (PT) et des points remarquables (PR) - Site de Prados

V28

Fiche dépôt issue de l'inventaire DDIE

NOM SECTEUR :	Marsanges	N° secteur :	24	Département :	43
NOM TITRE/SITE :	MARSANGES-LA-DREYT	N° titre/site :	43SM0006	Identifiant dépôt :	43_0006_A_T1

Généralités :

Identifiant du dépôt :	43_0006_A_T1	
Nom usuel du dépôt :		
Substance princ. prod. :	Fluorine	
Substances connexes :		
Classe environnement du secteur :	E	
Classe stabilité du secteur :	II	
Dépôt visité lors de l'inventaire :	<input type="checkbox"/>	
Date de visite :		
Date de création de la fiche :	26/02/2013	
X (Lambert 93) :	738861.92	
Y (Lambert 93) :	6439280.46	
Actions/Etudes sur le secteur :	EDR partielle réalisée (bureau BIOBASIC) et projet de mise en place de SUP sur usine Chambaret	

Scores de risque « environnement » :

POTENTIELS DE TOXICITE		SCORES DE RISQUE			
Population	Ecosystème	Population	Eaux superficielles	Eaux souterraines	Faune/flore
8	8	3	3	3	5

Scores de risque « stabilité » :

GLISSEMENT SUPERFICIEL				GLISSEMENT PROFOND				RUPTURE OUVRAGE DE RETENUE			
ALEA	SCORES DE RISQUE			ALEA	SCORES DE RISQUE			ALEA	SCORES DE RISQUE		
	Bâti	Hydro	Réseaux		Bâti	Hydro	Réseaux		Bâti	Hydro	Réseaux
Faible	0	0	0	Nul	0	0	0	-	-	-	-

Caractéristiques minières :

Commune principale :	Langeac	Nature du titre :	Permis d'exploitation	Statut du titre :	Expiré
Paragénèse principale :	Blende, Bourmonite, Chalcopryrite, Fluorine, Galène				
Tonnages :	Tout venant :	Extrait :	940000	Mineral traité :	Métal :

Caractéristiques du dépôt :

Statut :	Cartographiable	Etat de végétalisation :	Partielle	
MATERIAU DOMINANT :	Stériles de creusement :	<input checked="" type="checkbox"/>	Phénomènes pénalisants :	
	Résidus de traitement physico-chimique :	<input type="checkbox"/>	Sapage par ruisseau :	<input type="checkbox"/>
	Résidus de traitement thermique :	<input type="checkbox"/>	Décharge de matériaux :	<input type="checkbox"/>
Homogénéité de nature :		<input checked="" type="checkbox"/>	Ravinement :	<input type="checkbox"/>
			Drainage minier acide :	<input type="checkbox"/>
			Lixiviation :	<input type="checkbox"/>
			Envol de poussières :	<input type="checkbox"/>
VOLUME :	10 000 m3 à 100 000 m3	Pente :	< 20°	
GRANULOMETRIE :	mm à cm	Hauteur :	5m à 10m	

NOM SECTEUR :	Marsanges	N° secteur :	24	Département	43
NOM TITRE/SITE :	MARSANGES-LA-DREYT	N° titre/site :	435M0006	Identifiant dépôt :	43_0006_A_T1

### Caractéristiques de la zone de dépôts (ZD) :

Position de la ZD :	Dépôt de pente	Environnement proche :	Prairie(s), pâturage(s) :	<input checked="" type="checkbox"/>
Accès :	Aisé		Culture(s) :	<input type="checkbox"/>
Protection :	Soumis à autorisation		Potager(s) :	<input type="checkbox"/>
Fréquentation :	Occasionnelle		Plan(s) d'eau :	<input type="checkbox"/>
Impact paysager :	<input type="checkbox"/>		Friche(s) industrielle(s) :	<input checked="" type="checkbox"/>
Présence de vestiges :	<input type="checkbox"/>		Construction(s) industrielle(s) :	<input type="checkbox"/>
Présence d'ODJ* :	<input type="checkbox"/>		Construction(s) pour l'élevage :	<input type="checkbox"/>
Présence de bassins :	<input type="checkbox"/>		Logement(s) temporaire(s) :	<input type="checkbox"/>
Présence d'ouvrages de retenue :	<input type="checkbox"/>		Logement(s) permanent(s) :	<input type="checkbox"/>

\* Ouvrages débouchant au jour (ODJ), ouverts ou fermés, enregistrés dans le cadre de l'inventaire.

### Cartographie de la zone de dépôts et des éléments associés, issue de l'inventaire DDIE :



Légende :

- Dépôt de la fiche
- ▲ Dépôt
- Bassin
- + Ouvrage de retenue
- Zone de dépôts

NOM SECTEUR :	Marsanges	N° secteur :	24	Département	43
NOM TITRE/SITE :	MARSANGES-LA-DREYT	N° titre/site :	43SM0006	Identifiant dépôt :	43_0006_A_T1

### Caractérisation des cibles :

#### EJEUX DDIE :

Identifiant Enjeu	Logement	Zone de loisirs	Potager	Distance <sup>1</sup> (m)
43_0006_A_ejx3	<input checked="" type="checkbox"/>	<input type="checkbox"/>	<input type="checkbox"/>	384
43_0006_A_ejx4	<input checked="" type="checkbox"/>	<input type="checkbox"/>	<input type="checkbox"/>	483
43_0006_A_ejx2	<input type="checkbox"/>	<input type="checkbox"/>	<input type="checkbox"/>	512
43_0008_A_ejx3	<input checked="" type="checkbox"/>	<input type="checkbox"/>	<input type="checkbox"/>	524

Distance <sup>2</sup> au logement le plus proche, en complément du calcul auto. (dist. calculée manuellement en m)	
Distance <sup>2</sup> à la zone de loisirs la plus proche, en complément du calcul auto. (dist. calculée manuellement en m)	Plus de 1 Km

Présence d'une habitation sur le dépôt :	<input type="checkbox"/>
--	--------------------------

Distance <sup>2</sup> Prairies / Pâturages(m)	Distance calc. manuellement :	Distance <sup>2</sup> Cultures(m)	Distance calc. manuellement :
40	<input checked="" type="checkbox"/>	Plus de 100 m	<input checked="" type="checkbox"/>

#### BÂTI / RESEAUX FERROVIAIRES OU ROUTIERS (BD TOPO ®) :

Densité de surface bâtie dans un rayon de :	10m :	0	20m :	0	30m :	0	50m :	0
Distance <sup>2</sup> aux réseaux routiers(m) dans un rayon de :	50m :		37	100m :		37		
Distance <sup>2</sup> aux réseaux ferroviaires(m) dans un rayon de :	50m :		plus de 50 m	100m :		plus de 100 m		

#### RESEAUX HYDROGRAPHIQUES :

Identifiant Réseau (BD Carthage®)	Libellé	Distance <sup>1</sup> (m)
K230520A		332

Distance <sup>2</sup> au réseau hydrographique, en complément de BD Carthage® (distance calculée manuellement en m) :	Plus de 200m
---	--------------

#### EAUX SOUTERRAINES :

Identifiant Référentiel Hydrogéologique (RD RHP®)	Libellé
AQUI231604d	FOREZ ET MARGERIDE / DOMAINE CRISTALLOPHYLLIEN DE MARGERIDE

Identifiant BSS®	Nature	Distance <sup>1</sup> (m)	Profondeur eau (m)

Distance <sup>2</sup> à un forage/captage/AEP, en complément de BSS® (distance calculée manuellement en m) :	Plus de 2 Km
--	--------------

Nombre d'AEP dans un rayon de 2km (BD ADES®) :		Nombre de forages / captages dans un rayon de 2km (BSS®) :	
--	--	--	--

#### SENSIBILITE DE L'ENVIRONNEMENT :

Identifiant Zone (BD CARMEN®)	Type	Libellé	Distance <sup>1</sup> (m)
FR8312002	N2000	Haut Val d'Allier	0
AE02	ZICO	Haut Val d'Allier	0
83P000442/00008139C	ZNIEFF1	MARSANGES ENVIRONS ET MINES	74
FR8301095	N2000	rivières à Ioutres-43	1452

Distance <sup>2</sup> à une zone environnementale, en complément de BD CARMEN® (distance calculée manuellement en m) :	
--	--

<sup>1</sup> Distance entre le point cartographique du dépôt et l'élément décrit (enjeu, culture, etc.).

<sup>2</sup> Distance entre le point cartographique ou le bord du dépôt (pour les dépôts les plus volumineux) et l'élément décrit.

NOM SECTEUR :	Marsanges	N° secteur :	24	Département :	43
NOM TITRE/SITE :	MARSANGES-LA-DREYT	N° titre/site :	43SM0006	Identifiant dépôt :	43_0006_A_T1

**Photographies complémentaires du dépôt :**



**Mesures et prélèvements :**

Identifiant Mesure	Mesure NITON®	Echantillon solide	Echantillon liquide	X (Lambert 93)	Y (Lambert 93)
43_0006_A_T1_S1	<input type="checkbox"/>	<input checked="" type="checkbox"/>	<input type="checkbox"/>	738842.93	6439273.92
43_0006_A_T1_N1	<input checked="" type="checkbox"/>	<input type="checkbox"/>	<input type="checkbox"/>	738843.84	6439271.2

**Résultats d'analyses :**

Identifiant Mesure	Pb (ppm)	Zn (ppm)	Cu (ppm)	As (ppm)	Cd (ppm)	Sb (ppm)	Sn (ppm)	Ni (ppm)	Al (ppm)	W (ppm)	Hg (ppm)	Ag (ppm)
43_0006_A_T1_S1	0	383	0,86	67,7		55						480
43_0006_A_T1_N1	517,16	59,87	227,22	170,47		259,32	< LOD					< LOD

V36

Fiche dépôt issue de l'inventaire DDIE

NOM SECTEUR :	Marsanges	N° secteur :	24	Département :	43
NOM TITRE/SITE :	MARSANGES-LA-DREYT	N° titre/site :	43SM0006	Identifiant dépôt :	43_0006_B_T1

Généralités :

Identifiant du dépôt :	43_0006_B_T1	
Nom usuel du dépôt :		
Substance princ. prod. :	Fluorine	
Substances connexes :		
Classe environnement du secteur :	E	
Classe stabilité du secteur :	II	
Dépôt visité lors de l'inventaire :	<input checked="" type="checkbox"/>	
Date de visite :		
Date de création de la fiche :	26/02/2013	
X (Lambert 93) :	739346.59	
Y (Lambert 93) :	6438902.82	
Actions/Etudes sur le secteur :	EDR partielle réalisée (bureau BIOBASIC) et projet de mise en place de SUP sur usine Chambaret	

Scores de risque « environnement » :

POTENTIELS DE TOXICITE		SCORES DE RISQUE			
Population	Ecosystème	Population	Eaux superficielles	Eaux souterraines	Faune/flore
3	3	3	3	3	3

Scores de risque « stabilité » :

GLISSEMENT SUPERFICIEL				GLISSEMENT PROFOND				RUPTURE OUVRAGE DE RETENUE			
ALEA	SCORES DE RISQUE			ALEA	SCORES DE RISQUE			ALEA	SCORES DE RISQUE		
	Bâti	Hydro	Réseaux		Bâti	Hydro	Réseaux		Bâti	Hydro	Réseaux
Faible	0	0	3	Nul	0	0	0	-	-	-	-

Caractéristiques minières :

Commune principale :	Langeac	Nature du titre :	Permis d'exploitation	Statut du titre :	Expiré
Paragénèse principale :	Blende, Bournonite, Chalcopyrite, Fluorine, Galène				
Tonnages :	Tout venant :	Extrait :	940000	Minerai traité :	Métal :

Caractéristiques du dépôt :

Statut :	Cartographiable	Etat de végétalisation :	Totale	
MATERIAU DOMINANT :	Stériles de creusement :	<input checked="" type="checkbox"/>	Phénomènes pénalisants :	
	Résidus de traitement physico-chimique :	<input type="checkbox"/>	Sapage par ruisseau :	<input type="checkbox"/>
	Résidus de traitement thermique :	<input type="checkbox"/>	Décharge de matériaux :	<input type="checkbox"/>
Homogénéité de nature :		<input checked="" type="checkbox"/>	Ravinement :	<input type="checkbox"/>
			Drainage minier acide :	<input type="checkbox"/>
			Lixiviation :	<input type="checkbox"/>
			Envol de poussières :	<input type="checkbox"/>
VOLUME :	500 m3 à 5 000 m3 :	Pente :	< 20°	
GRANULOMETRIE :	mm à cm	Hauteur :	< 5m	

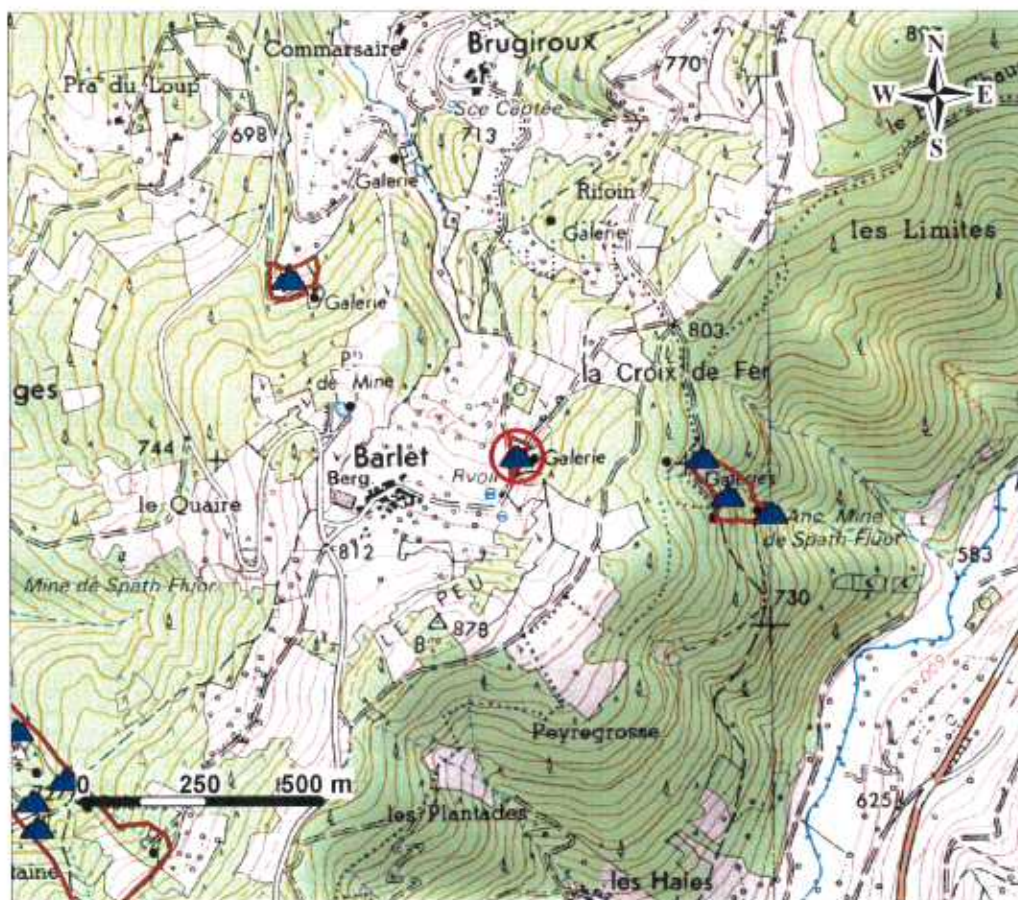
NOM SECTEUR :	Marsanges	N° secteur :	24	Département	43
NOM TITRE/SITE :	MARSANGES-LA-DREYT	N° titre/site :	43SM0006	Identifiant dépôt :	43_0006_B_T1

### Caractéristiques de la zone de dépôts (ZD) :

Position de la ZD :	Plateau	Environnement proche :	Prairie(s), pâturage(s) :	<input checked="" type="checkbox"/>
Accès :	Aisé		Culture(s) :	<input checked="" type="checkbox"/>
Protection :	Accès libre		Potager(s) :	<input type="checkbox"/>
Fréquentation :	Occasionnelle		Plan(s) d'eau :	<input type="checkbox"/>
Impact paysager :	<input type="checkbox"/>	Friche(s) industrielle(s) :	<input type="checkbox"/>	
Présence de vestiges :	<input type="checkbox"/>	Construction(s) industrielle(s) :	<input type="checkbox"/>	
Présence d'ODJ* :	<input type="checkbox"/>	Construction(s) pour l'élevage :	<input checked="" type="checkbox"/>	
Présence de bassins :	<input type="checkbox"/>	Logement(s) temporaire(s) :	<input type="checkbox"/>	
Présence d'ouvrages de retenue :	<input type="checkbox"/>	Logement(s) permanent(s) :	<input type="checkbox"/>	

\* Ouvrages débouchant au jour (ODJ), ouverts ou fermés, enregistrés dans le cadre de l'inventaire.

### Cartographie de la zone de dépôts et des éléments associés, issue de l'inventaire DDIE :



#### Légende :

 Dépôt de la fiche	 Dépôt	 Bassin	 Ouvrage de retenue	 Zone de dépôts
---	---	--	--	--

NOM SECTEUR :	Marsanges	N° secteur :	24	Département	43
NOM TITRE/SITE :	MARSANGES-LA-DREYT	N° titre/site :	43SM0006	Identifiant dépôt :	43_0006_B_T1

### Caractérisation des cibles :

#### ENJEUX DDIE :

Identifiant Enjeu	Logement	Zone de loisirs	Potager	Distance <sup>2</sup> (m)
43_0008_A_ejx12	<input type="checkbox"/>	<input type="checkbox"/>	<input type="checkbox"/>	93
43_0008_A_ejx3	<input checked="" type="checkbox"/>	<input type="checkbox"/>	<input type="checkbox"/>	295
43_0006_A_ejx2	<input type="checkbox"/>	<input type="checkbox"/>	<input type="checkbox"/>	762
43_0006_A_ejx1	<input checked="" type="checkbox"/>	<input type="checkbox"/>	<input type="checkbox"/>	799

Distance <sup>2</sup> au logement le plus proche, en complément du calcul auto. (dist. calculée manuellement en m)	
Distance <sup>2</sup> à la zone de loisirs la plus proche, en complément du calcul auto. (dist. calculée manuellement en m)	Plus de 1 Km

Présence d'une habitation sur le dépôt :	<input type="checkbox"/>
--	--------------------------

Distance <sup>2</sup> Prairies / Pâturages(m)	Distance calc. manuellement :	Distance <sup>2</sup> Cultures(m)	Distance calc. manuellement :
20	<input checked="" type="checkbox"/>	Plus de 100 m	<input checked="" type="checkbox"/>

#### BÂTI / RESEAUX FERROVIAIRES OU ROUTIERS (BD TOPO \*) :

Densité de surface bâtie dans un rayon de :	10m :	0	20m :	0	30m :	0	50m :	0
Distance <sup>2</sup> aux réseaux routiers(m) dans un rayon de :	50m :		12	100m :		12		
Distance <sup>2</sup> aux réseaux ferroviaires(m) dans un rayon de :	50m :		plus de 50 m	100m :		plus de 100 m		

#### RESEAUX HYDROGRAPHIQUES :

Identifiant Réseau (BD Carthage*)	Libellé	Distance <sup>1</sup> (m)
K230520A		381

Distance <sup>2</sup> au réseau hydrographique, en complément de BD Carthage* (distance calculée manuellement en m) :	Plus de 200m
---	--------------

#### Eaux SOUTERRAINES :

Identifiant Référentiel Hydrogéologique (BD RHF*)	Libellé
AQUI231604d	FOREZ ET MARGERIDE / DOMAINE CRISTALLOPHYLLIEN DE MARGERIDE

Identifiant BSS*	Nature	Distance <sup>1</sup> (m)	Profondeur eau (m)
07908X0014	CAPTAGE-AEP	1841	0

Distance <sup>2</sup> à un forage/captage/AEP, en complément de BSS* (distance calculée manuellement en m) :	
--	--

Nombre d'AEP dans un rayon de 2km (BD ADES*) :		Nombre de forages / captages dans un rayon de 2km (BSS*) :	1
--	--	--	---

#### SENSIBILITE DE L'ENVIRONNEMENT :

Identifiant Zone (BD CARMEN*)	Type	Libellé	Distance <sup>1</sup> (m)
FR8312002	N2000	Haut Val d'Allier	0
AE02	ZICO	Haut Val d'Allier	0
83P000442/00008139C	ZNIEFF1	MARSANGES ENVIRONS ET MINES	415
FR8301095	N2000	rivières à loutres-43	840

Distance <sup>2</sup> à une zone environnementale, en complément de BD CARMEN* (distance calculée manuellement en m) :	
--	--

<sup>2</sup> Distance entre le point cartographique du dépôt et l'élément décrit (enjeu, culture, etc.).

<sup>1</sup> Distance entre le point cartographique au le bord du dépôt (pour les dépôts les plus volumineux) et l'élément décrit.



NOM SECTEUR :	Marsanges	N° secteur :	24	Département :	43
NOM TITRE/SITE :	MARSANGES-LA-DREYT	N° titre/site :	43SM0006	Identifiant dépôt :	43_0006_B_T1

**Photographies complémentaires du dépôt :**


**Mesures et prélèvements :**

Identifiant Mesure	Mesure NITON*	Echantillon solide	Echantillon liquide	X (Lambert 93)	Y (Lambert 93)

**Résultats d'analyses :**

Identifiant Mesure	Pb (ppm)	Zn (ppm)	Cu (ppm)	As (ppm)	Cd (ppm)	Sb (ppm)	Sn (ppm)	Ni (ppm)	Al (ppm)	W (ppm)	Hg (ppm)	Ag (ppm)

V 34

Fiche dépôt issue de l'inventaire DDIE

NOM SECTEUR :	Marsanges	N° secteur :	24	Département :	43
NOM TITRE/SITE :	PRATCLOS	N° titre/site :	43SM0008	Identifiant dépôt :	43_0008_A_T1

Généralités :

Identifiant du dépôt :	43_0008_A_T1	
Nom usuel du dépôt :		
Substance princ. prod. :	Fluorine	
Substances connexes :		
Classe environnement du secteur :	E	
Classe stabilité du secteur :	II	
Dépôt visité lors de l'inventaire :	<input type="checkbox"/>	
Date de visite :		
Date de création de la fiche :	26/02/2013	
X (Lambert 93) :	738280.62	
Y (Lambert 93) :	6438324.43	
Actions/Etudes sur le secteur :	EDR partielle réalisée (bureau BIOBASIC) et projet de mise en place de SUP sur usine Chambaret	

Scores de risque « environnement » :

POTENTIELS DE TOXICITE		SCORES DE RISQUE			
Population	Ecosystème	Population	Eaux superficielles	Eaux souterraines	Faune/flore
3	1	1	3	3	3

Scores de risque « stabilité » :

GLISSEMENT SUPERFICIEL				GLISSEMENT PROFOND				RUPTURE OUVRAGE DE RETENUE			
ALEA	SCORES DE RISQUE			ALEA	SCORES DE RISQUE			ALEA	SCORES DE RISQUE		
	Bâti	Hydro	Réseaux		Bâti	Hydro	Réseaux		Bâti	Hydro	Réseaux
Nul	0	0	0	Nul	0	0	0	-	-	-	-

Caractéristiques minières :

Commune principale :	Langeac	Nature du titre :	Permis d'exploitation	Statut du titre :	Expiré			
Paragénèse principale :	Barytine,Blende,Fluorine,Galène,Pyrite							
Tonnages :	Tout venant :	-	Extrait :	150000	Minéral traité :	-	Métal :	-

Caractéristiques du dépôt :

Statut :	Cartographiable	Etat de végétalisation :	Partielle		
MATERIAU DOMINANT :	Stériles de creusement :	<input checked="" type="checkbox"/>	Phénomènes pénalisants :	Sapage par ruisseau :	<input type="checkbox"/>
	Résidus de traitement physico-chimique :	<input type="checkbox"/>		Décharge de matériaux :	<input type="checkbox"/>
	Résidus de traitement thermique :	<input type="checkbox"/>		Ravinement :	<input checked="" type="checkbox"/>
Homogénéité de nature :		<input checked="" type="checkbox"/>		Drainage minier acide :	<input type="checkbox"/>
				Lixiviation :	<input type="checkbox"/>
				Envol de poussières :	<input type="checkbox"/>
VOLUME :	500 m <sup>3</sup> à 5 000 m <sup>3</sup>	Pente :	20° à 50°		
GRANULOMETRIE :	cm à dm	Hauteur :	< 5m		

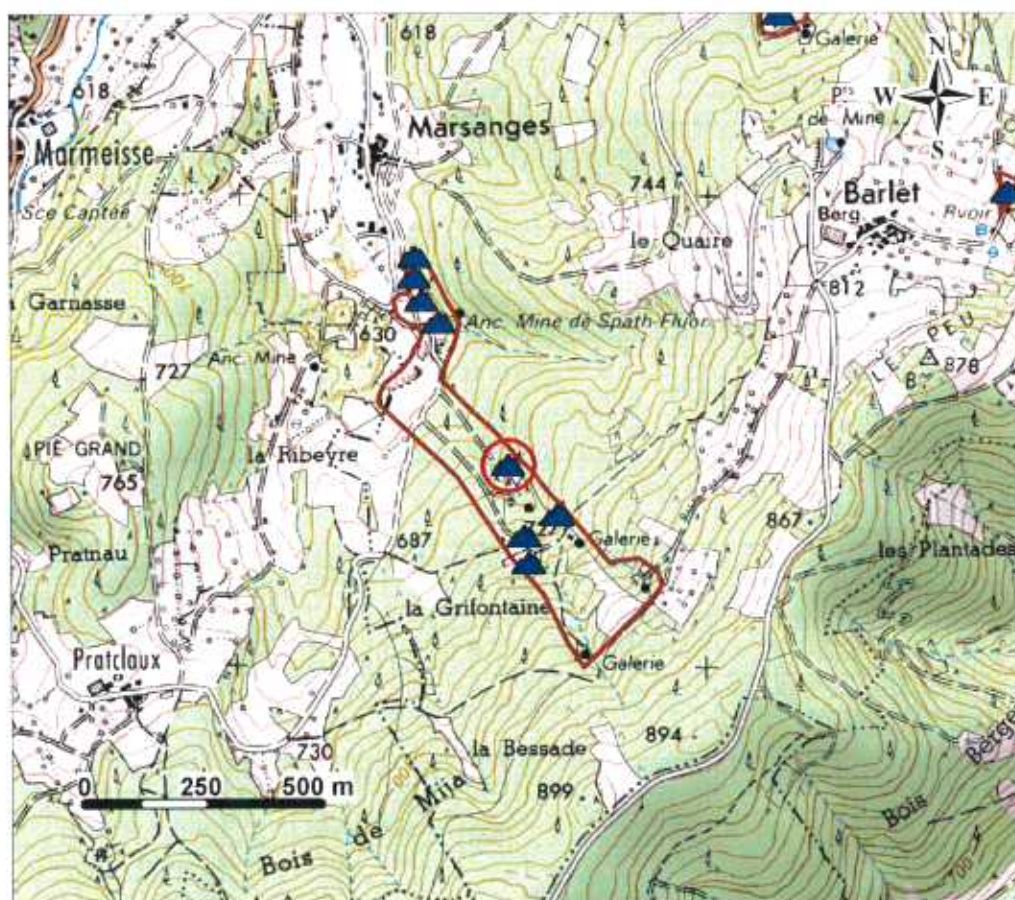
NOM SECTEUR :	Marsanges	N° secteur :	24	Département	43
NOM TITRE/SITE :	PRATCLOS	N° titre/site :	43SM0008	Identifiant dépôt :	43_0008_A_T1

### Caractéristiques de la zone de dépôts (ZD) :

Position de la ZD :	Plateau	Environnement proche :	Prairie(s), pâturage(s) :	<input checked="" type="checkbox"/>
Accès :	Aisé		Culture(s) :	<input checked="" type="checkbox"/>
Protection :	Accès libre		Potager(s) :	<input type="checkbox"/>
Fréquentation :	Occasionnelle		Plan(s) d'eau :	<input type="checkbox"/>
			Friche(s) industrielle(s) :	<input type="checkbox"/>
Impact paysager :	<input checked="" type="checkbox"/>		Construction(s) industrielle(s) :	<input type="checkbox"/>
Présence de vestiges :	<input checked="" type="checkbox"/>		Construction(s) pour l'élevage :	<input checked="" type="checkbox"/>
Présence d'ODJ* :	<input checked="" type="checkbox"/>		Logement(s) temporaire(s) :	<input type="checkbox"/>
Présence de bassins :	<input type="checkbox"/>		Logement(s) permanent(s) :	<input type="checkbox"/>
Présence d'ouvrages de retenue :	<input type="checkbox"/>			

\* Ouvrages débouchant au jour (ODJ), ouverts ou fermés, enregistrés dans le cadre de l'inventaire.

### Cartographie de la zone de dépôts et des éléments associés, issue de l'inventaire DDIE :



Légende :

 Dépôt de la fiche	 Dépôt	 Bassin	 Ouvrage de retenue	 Zone de dépôts
---	---	--	--	--

NOM SECTEUR :	Marsanges	N° secteur :	24	Département	43
NOM TITRE/SITE :	PRATCLOS	N° titre/site :	43SM0008	Identifiant dépôt :	43_0008_A_T1

### Caractérisation des cibles :

#### ENJEUX DDIE :

Identifiant Enjeu	Logement	Zone de loisirs	Potager	Distance <sup>1</sup> (m)
43_0008_A_ejx1	<input checked="" type="checkbox"/>	<input type="checkbox"/>	<input type="checkbox"/>	591
43_0008_A_ejx2	<input checked="" type="checkbox"/>	<input type="checkbox"/>	<input type="checkbox"/>	720
43_0008_A_ejx7	<input checked="" type="checkbox"/>	<input type="checkbox"/>	<input type="checkbox"/>	816
43_0008_A_ejx8	<input checked="" type="checkbox"/>	<input type="checkbox"/>	<input type="checkbox"/>	828

Distance<sup>2</sup> au logement le plus proche, en complément du calcul auto. (dist. calculée manuellement en m)

Distance<sup>2</sup> à la zone de loisirs la plus proche, en complément du calcul auto. (dist. calculée manuellement en m) Plus de 1 Km

Présence d'une habitation sur le dépôt :

Distance <sup>2</sup> Prairies / Pâturages(m)	Distance calc. manuellement :	Distance <sup>2</sup> Cultures(m)	Distance calc. manuellement :
Plus de 100 m	<input checked="" type="checkbox"/>	Plus de 100 m	<input checked="" type="checkbox"/>

#### BÂTI / RESEAUX FERROVIAIRES OU ROUTIERS (BD TOPO \*) :

Densité de surface bâtie dans un rayon de :	10m :	0	20m :	0	30m :	0	50m :	0
Distance <sup>2</sup> aux réseaux routiers(m) dans un rayon de :	50m :		17		100m :		17	
Distance <sup>2</sup> aux réseaux ferroviaires(m) dans un rayon de :	50m :		plus de 50 m		100m :		plus de 100 m	

#### RESEAUX HYDROGRAPHIQUES :

Identifiant Réseau (BD Carthage*)	Libellé	Distance <sup>1</sup> (m)
K230510A	ruisseau de marsanges	486

Distance<sup>2</sup> au réseau hydrographique, en complément de BD Carthage\* (distance calculée manuellement en m) : Plus de 200m

#### EAUX SOUTERRAINES :

Identifiant Référentiel Hydrogéologique (BD RHF*)	Libellé		
AQUI231604d	FOREZ ET MARGERIDE / DOMAINE CRISTALLOPHYLLIEN DE MARGERIDE		
Identifiant BSS*	Nature	Distance <sup>1</sup> (m)	Profondeur eau (m)
07907X0010	CAPTAGE-AEP	1622	0
07907X0009	CAPTAGE-AEP	1692	0

Distance<sup>2</sup> à un forage/captage/AEP, en complément de BSS\* (distance calculée manuellement en m) :

Nombre d'AEP dans un rayon de 2km (BD ADES*) :	2	Nombre de forages / captages dans un rayon de 2km (BSS*) :	2
--	---	--	---

#### SENSIBILITE DE L'ENVIRONNEMENT :

Identifiant Zone (BD CARMEN*)	Type	Libellé	Distance <sup>1</sup> (m)
FR8312002	N2000	Haut Val d'Allier	0
83P000442/00008139C	ZNIEFF1	MARSANGES ENVIRONS ET MINES	0
AE02	ZICO	Haut Val d'Allier	592
FR8301095	N2000	rivières à loutres-43	1649

Distance<sup>2</sup> à une zone environnementale, en complément de BD CARMEN\* (distance calculée manuellement en m) :

<sup>1</sup> Distance entre le point cartographique du dépôt et l'élément décrit (enjeu, culture, etc.).

<sup>2</sup> Distance entre le point cartographique ou le bord du dépôt (pour les dépôts les plus volumineux) et l'élément décrit.

NOM SECTEUR :	Marsanges	N° secteur :	24	Département	43
NOM TITRE/SITE :	PRATCLOS	N° titre/site :	43SM0008	Identifiant dépôt :	43_0008_A_T1

**Photographies complémentaires du dépôt :**


**Mesures et prélèvements :**

Identifiant Mesure	Mesure NITON®	Echantillon solide	Echantillon liquide	X (Lambert 93)	Y (Lambert 93)
43_0008_A_T1_N1	<input checked="" type="checkbox"/>	<input type="checkbox"/>	<input type="checkbox"/>	738288.69	6438317.23
43_0008_A_T1_N2	<input checked="" type="checkbox"/>	<input type="checkbox"/>	<input type="checkbox"/>	738279.45	6438307.45

**Résultats d'analyses :**

Identifiant Mesure	Pb (ppm)	Zn (ppm)	Cu (ppm)	As (ppm)	Cd (ppm)	Sb (ppm)	Sn (ppm)	Ni (ppm)	Al (ppm)	W (ppm)	Hg (ppm)	Ag (ppm)
43_0008_A_T1_N1	824	77	196	202		< LOD	< LOD	127				< LOD
43_0008_A_T1_N2	54,36	< LOD	< LOD	560,91		< LOD	< LOD					< LOD

U16

Fiche dépôt issue de l'inventaire DDIE

NOM SECTEUR :	Marsanges	N° secteur :	24	Département :	43
NOM TITRE/SITE :	PRATCLOS	N° titre/site :	43SM0008	Identifiant dépôt :	43_0008_A_T2

Généralités :

Identifiant du dépôt :	43_0008_A_T2	
Nom usuel du dépôt :		
Substance princ. prod. :	Fluorine	
Substances connexes :		
Classe environnement du secteur :	E	
Classe stabilité du secteur :	II	
Dépôt visité lors de l'inventaire :	<input type="checkbox"/>	
Date de visite :		
Date de création de la fiche :	26/02/2013	
X (Lambert 93) :	738383.89	
Y (Lambert 93) :	6438218.85	
Actions/Etudes sur le secteur :	EDR partielle réalisée (bureau BIOBASIC) et projet de mise en place de SUP sur usine Chambaret	

Scores de risque « environnement » :

POTENTIELS DE TOXICITE		SCORES DE RISQUE			
Population	Ecosystème	Population	Eaux superficielles	Eaux souterraines	Faune/flore
5	1	1	3	3	3

Scores de risque « stabilité » :

GLISSEMENT SUPERFICIEL				GLISSEMENT PROFOND				RUPTURE OUVRAGE DE RETENUE			
ALEA	SCORES DE RISQUE			ALEA	SCORES DE RISQUE			ALEA	SCORES DE RISQUE		
	Bâti	Hydro	Réseaux		Bâti	Hydro	Réseaux		Bâti	Hydro	Réseaux
Nul	0	0	0	Nul	0	0	0	-	-	-	-

Caractéristiques minières :

Commune principale :	Langeac	Nature du titre :	Permis d'exploitation	Statut du titre :	Expiré			
Paragénèse principale :	Barytine, Blende, Fluorine, Galène, Pyrite							
Tonnages :	Tout venant :	-	Extrait :	150000	Minéral traité :	-	Métal :	-

Caractéristiques du dépôt :

Statut :	Cartographiable	Etat de végétalisation :	Partielle		
MATERIAU DOMINANT :	Stériles de creusement :	<input checked="" type="checkbox"/>	Phénomènes pénalisants :	Sapage par ruisseau :	<input type="checkbox"/>
	Résidus de traitement physico-chimique :	<input type="checkbox"/>		Décharge de matériaux :	<input type="checkbox"/>
	Résidus de traitement thermique :	<input type="checkbox"/>		Ravinement :	<input checked="" type="checkbox"/>
				Drainage minier acide :	<input type="checkbox"/>
Homogénéité de nature :		<input checked="" type="checkbox"/>		Lixiviation :	<input type="checkbox"/>
				Envol de poussières :	<input type="checkbox"/>
VOLUME :	5 000 m <sup>3</sup> à 10 000 m <sup>3</sup>		Pente :	< 20°	
GRANULOMETRIE :	cm à dm		Hauteur :	< 5m	

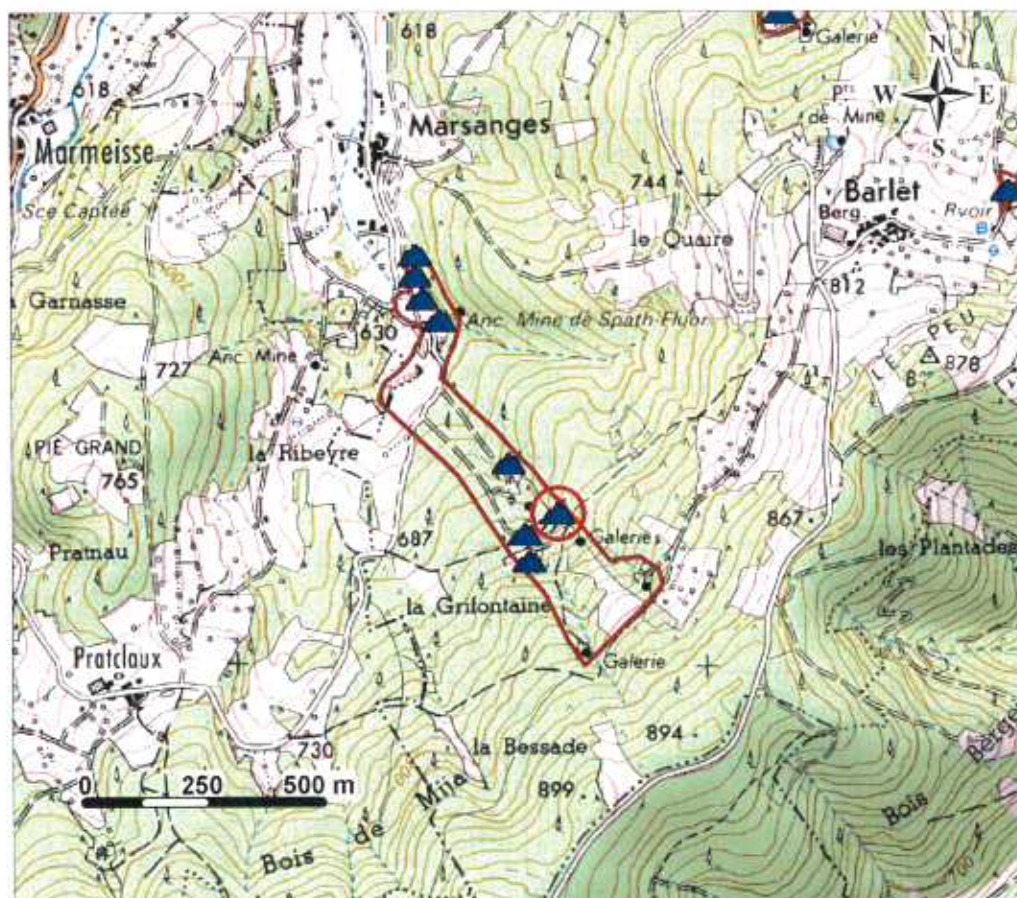
NOM SECTEUR :	Marsanges	N° secteur :	24	Département	43
NOM TITRE/SITE :	PRATCLOS	N° titre/site :	435M0008	Identifiant dépôt :	43_0008_A_T2

### Caractéristiques de la zone de dépôts (ZD) :

Position de la ZD :	Plateau	Environnement proche :	Prairie(s), pâturage(s) :	<input checked="" type="checkbox"/>
Accès :	Aisé		Culture(s) :	<input checked="" type="checkbox"/>
Protection :	Accès libre		Potager(s) :	<input type="checkbox"/>
Fréquentation :	Occasionnelle		Plan(s) d'eau :	<input type="checkbox"/>
Impact paysager :	<input checked="" type="checkbox"/>	Friche(s) industrielle(s) :	<input type="checkbox"/>	
Présence de vestiges :	<input checked="" type="checkbox"/>	Construction(s) industrielle(s) :	<input type="checkbox"/>	
Présence d'ODJ* :	<input checked="" type="checkbox"/>	Construction(s) pour l'élevage :	<input checked="" type="checkbox"/>	
Présence de bassins :	<input type="checkbox"/>	Logement(s) temporaire(s) :	<input type="checkbox"/>	
Présence d'ouvrages de retenue :	<input type="checkbox"/>	Logement(s) permanent(s) :	<input type="checkbox"/>	

\* Ouvrages débouchant au jour (ODJ), ouverts ou fermés, enregistrés dans le cadre de l'inventaire.

### Cartographie de la zone de dépôts et des éléments associés, issue de l'inventaire DDIE :



Légende :

- Dépôt de la fiche
- ▲ Dépôt
- Bassin
- + Ouvrage de retenue
- Zone de dépôts

NOM SECTEUR :	Marsanges	N° secteur :	24	Département	43
NOM TITRE/SITE :	PRATCLOS	N° titre/site :	435M0008	Identifiant dépôt :	43_0008_A_T2

### Caractérisation des cibles :

#### ENJEUX DDIE :

identifiant Enjeu	Logement	Zone de loisirs	Potager	Distance <sup>1</sup> (m)
43_0008_A_ejx1	<input checked="" type="checkbox"/>	<input type="checkbox"/>	<input type="checkbox"/>	735
43_0008_A_ejx2	<input checked="" type="checkbox"/>	<input type="checkbox"/>	<input type="checkbox"/>	860
43_0008_A_ejx3	<input checked="" type="checkbox"/>	<input type="checkbox"/>	<input type="checkbox"/>	898
43_0008_A_ejx7	<input checked="" type="checkbox"/>	<input type="checkbox"/>	<input type="checkbox"/>	959

Distance <sup>2</sup> au logement le plus proche, en complément du calcul auto. (dist. calculée manuellement en m)	
Distance <sup>2</sup> à la zone de loisirs la plus proche, en complément du calcul auto. (dist. calculée manuellement en m)	Plus de 1 Km

Présence d'une habitation sur le dépôt :	<input type="checkbox"/>
--	--------------------------

Distance <sup>2</sup> Prairies / Pâturages(m)	Distance calc. manuellement :	Distance <sup>2</sup> Cultures(m)	Distance calc. manuellement :
Plus de 100 m	<input checked="" type="checkbox"/>	Plus de 100 m	<input checked="" type="checkbox"/>

#### BÂTI / RESEAUX FERROVIAIRES OU ROUTIERS (BD TOPO \*) :

Densité de surface bâtie dans un rayon de :	10m :	0	20m :	0	30m :	0	50m :	0
Distance <sup>2</sup> aux réseaux routiers(m) dans un rayon de :	50m :		29	100m :		29		
Distance <sup>2</sup> aux réseaux ferroviaires(m) dans un rayon de :	50m :		plus de 50 m	100m :		plus de 100 m		

#### RESEAUX HYDROGRAPHIQUES :

Identifiant Réseau (BD Carthage*)	Libellé	Distance <sup>1</sup> (m)

Distance <sup>2</sup> au réseau hydrographique, en complément de BD Carthage* (distance calculée manuellement en m) :	Plus de 200m
---	--------------

#### EAUX SOUTERRAINES :

Identifiant Référentiel Hydrogéologique (BD RHF*)	Libellé
AQUI231604d	FOREZ ET MARGERIDE / DOMAINE CRISTALLOPHYLLIEN DE MARGERIDE

Identifiant BSS*	Nature	Distance <sup>1</sup> (m)	Profondeur eau (m)
07907X0010	CAPTAGE-AEP	1528	0
07907X0009	CAPTAGE-AEP	1569	0

Distance <sup>2</sup> à un forage/captage/AEP, en complément de BSS* (distance calculée manuellement en m) :	
--	--

Nombre d'AEP dans un rayon de 2km (BD ADES*) :	2	Nombre de forages / captages dans un rayon de 2km (BSS*) :	2
--	---	--	---

#### SENSIBILITE DE L'ENVIRONNEMENT :

Identifiant Zone (BD CARMEN*)	Type	Libellé	Distance <sup>1</sup> (m)
FR8312002	N2000	Haut Val d'Allier	0
83P000442/00008139C	ZNIEFF1	MARSANGES ENVIRONS ET MINES	0
AE02	ZICO	Haut Val d'Allier	497
FR8301095	N2000	rivières à loutres-43	1522

Distance <sup>2</sup> à une zone environnementale, en complément de BD CARMEN* (distance calculée manuellement en m) :	
--	--

<sup>1</sup> Distance entre le point cartographique du dépôt et l'élément décrit (enjeu, culture, etc.).

<sup>2</sup> Distance entre le point cartographique ou le bord du dépôt (pour les dépôts les plus volumineux) et l'élément décrit.



NOM SECTEUR :	Marsanges	N° secteur :	24	Département	43
NOM TITRE/SITE :	PRATCLOS	N° titre/site :	43SM0008	Identifiant dépôt :	43_0008_A_T2

**Photographies complémentaires du dépôt :**


**Mesures et prélèvements :**

Identifiant Mesure	Mesure NITON®	Echantillon solide	Echantillon liquide	X (Lambert 93)	Y (Lambert 93)
43_0008_A_T2_N1	<input checked="" type="checkbox"/>	<input type="checkbox"/>	<input type="checkbox"/>	738383.78	6438218.06
43_0008_A_XX_N1	<input checked="" type="checkbox"/>	<input type="checkbox"/>	<input type="checkbox"/>	738064.81	6438649.79

**Résultats d'analyses :**

Identifiant Mesure	Pb (ppm)	Zn (ppm)	Cu (ppm)	As (ppm)	Cd (ppm)	Sb (ppm)	Sn (ppm)	Ni (ppm)	Al (ppm)	W (ppm)	Hg (ppm)	Ag (ppm)
43_0008_A_T2_N1	132,37	< LOD	< LOD	609,83		160,24	< LOD					< LOD
43_0008_A_XX_N1	30	81	86	43		115	< LOD	137				< LOD

Vm

Fiche dépôt issue de l'inventaire DDIE

NOM SECTEUR :	Marsanges	N° secteur :	24	Département :	43
NOM TITRE/SITE :	PRATCLOS	N° titre/site :	43SM0008	Identifiant dépôt :	43_0008_A_T3

Généralités :

Identifiant du dépôt :	43_0008_A_T3	
Nom usuel du dépôt :		
Substance princ. prod. :	Fluorine	
Substances connexes :		
Classe environnement du secteur :	E	
Classe stabilité du secteur :	II	
Dépôt visité lors de l'inventaire :	<input type="checkbox"/>	
Date de visite :		
Date de création de la fiche :	26/02/2013	
X (Lambert 93) :	738314.42	
Y (Lambert 93) :	6438173.52	
Actions/Etudes sur le secteur :	EDR partielle réalisée (bureau BIOBASIC) et projet de mise en place de SUP sur usine Chambaret	

Scores de risque « environnement » :

POTENTIELS DE TOXICITE		SCORES DE RISQUE			
Population	Ecosystème	Population	Eaux superficielles	Eaux souterraines	Faune/flore
3	1	1	3	3	3

Scores de risque « stabilité » :

GLISSEMENT SUPERFICIEL				GLISSEMENT PROFOND				RUPTURE OUVRAGE DE RETENUE			
ALEA	SCORES DE RISQUE			ALEA	SCORES DE RISQUE			ALEA	SCORES DE RISQUE		
	Bâti	Hydro	Réseaux		Bâti	Hydro	Réseaux		Bâti	Hydro	Réseaux
Faible	0	0	3	Nul	0	0	0	-	-	-	-

Caractéristiques minières :

Commune principale :	Langeac	Nature du titre :	Permis d'exploitation	Statut du titre :	Expiré			
Paragénèse principale :	Barytine,Blende,Fluorine,Galène,Pyrite							
Tonnages :	Tout venant :	-	Extrait :	150000	Minéral traité :	-	Métal :	-

Caractéristiques du dépôt :

Statut :	Cartographiable	Etat de végétalisation :	Partielle		
MATERIAU DOMINANT :	Stériles de creusement :	<input checked="" type="checkbox"/>	Phénomènes pénalisants :	Sapage par ruisseau :	<input type="checkbox"/>
	Résidus de traitement physico-chimique :	<input type="checkbox"/>		Décharge de matériaux :	<input type="checkbox"/>
	Résidus de traitement thermique :	<input type="checkbox"/>		Ravinement :	<input checked="" type="checkbox"/>
				Drainage minier acide :	<input type="checkbox"/>
Homogénéité de nature :		<input checked="" type="checkbox"/>		Lixiviation :	<input type="checkbox"/>
				Envol de poussières :	<input type="checkbox"/>
VOLUME :	500 m <sup>3</sup> à 5 000 m <sup>3</sup>	Pente :	20° à 50°		
GRANULOMETRIE :	cm à dm	Hauteur :	< 5m		

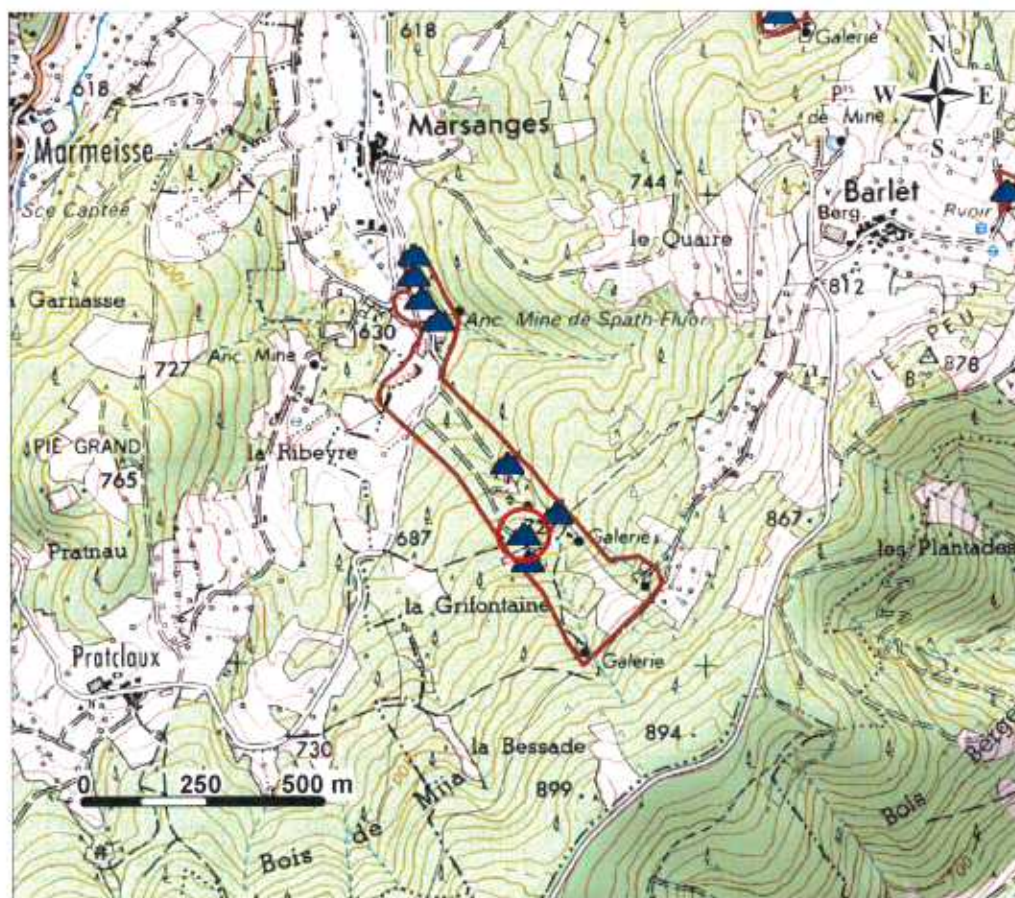
NOM SECTEUR :	Marsanges	N° secteur :	24	Département	43
NOM TITRE/SITE :	PRATCLOS	N° titre/site :	435M0008	Identifiant dépôt :	43_0008_A_T3

### Caractéristiques de la zone de dépôts (ZD) :

Position de la ZD :	Plateau	Environnement proche :	Prairie(s), pâturage(s) :	<input checked="" type="checkbox"/>
Accès :	Aisé		Culture(s) :	<input checked="" type="checkbox"/>
Protection :	Accès libre		Potager(s) :	<input type="checkbox"/>
Fréquentation :	Occasionnelle		Plan(s) d'eau :	<input type="checkbox"/>
Impact paysager :	<input checked="" type="checkbox"/>	Friche(s) industrielle(s) :	<input type="checkbox"/>	
Présence de vestiges :	<input checked="" type="checkbox"/>	Construction(s) industrielle(s) :	<input type="checkbox"/>	
Présence d'ODJ* :	<input checked="" type="checkbox"/>	Construction(s) pour l'élevage :	<input checked="" type="checkbox"/>	
Présence de bassins :	<input type="checkbox"/>	Logement(s) temporaire(s) :	<input type="checkbox"/>	
Présence d'ouvrages de retenue :	<input type="checkbox"/>	Logement(s) permanent(s) :	<input type="checkbox"/>	

\* Ouvrages débouchant au jour (ODJ), ouverts ou fermés, enregistrés dans le cadre de l'inventaire.

### Cartographie de la zone de dépôts et des éléments associés, issue de l'inventaire DDIE :



Légende :

 Dépôt de la fiche	 Dépôt	 Bassin	 Ouvrage de retenue	 Zone de dépôts
---	---	--	--	--

NOM SECTEUR :	Marsanges	N° secteur :	24	Département	43
NOM TITRE/SITE :	PRATCLOS	N° titre/site :	43SM0008	Identifiant dépôt :	43_0008_A_T3

### Caractérisation des cibles :

#### ENJEUX DDIE :

Identifiant Enjeu	Logement	Zone de loisirs	Potager	Distance <sup>1</sup> (m)
43_0008_A_ejx1	<input checked="" type="checkbox"/>	<input type="checkbox"/>	<input type="checkbox"/>	740
43_0008_A_ejx2	<input checked="" type="checkbox"/>	<input type="checkbox"/>	<input type="checkbox"/>	873
43_0008_A_ejx4	<input checked="" type="checkbox"/>	<input type="checkbox"/>	<input type="checkbox"/>	888
43_0008_A_ejx7	<input checked="" type="checkbox"/>	<input type="checkbox"/>	<input type="checkbox"/>	967

Distance<sup>2</sup> au logement le plus proche, en complément du calcul auto. (dist. calculée manuellement en m)

Distance<sup>2</sup> à la zone de loisirs la plus proche, en complément du calcul auto. (dist. calculée manuellement en m) Plus de 1 Km

Présence d'une habitation sur le dépôt :

Distance <sup>2</sup> Prairies / Pâturages(m)	Distance calc. manuellement :	Distance <sup>2</sup> Cultures(m)	Distance calc. manuellement :
Plus de 100 m	<input checked="" type="checkbox"/>	Plus de 100 m	<input checked="" type="checkbox"/>

#### BÂTI / RESEAUX FERROVIAIRES OU ROUTIERS (BD TOPO \*) :

Densité de surface bâtie dans un rayon de :	10m :	0	20m :	0	30m :	0	50m :	0
Distance <sup>2</sup> aux réseaux routiers(m) dans un rayon de :	50m :		8		100m :		8	
Distance <sup>2</sup> aux réseaux ferroviaires(m) dans un rayon de :	50m :		plus de 50 m		100m :		plus de 100 m	

#### RESEAUX HYDROGRAPHIQUES :

Identifiant Réseau (BD Carthage*)	Libellé	Distance <sup>1</sup> (m)

Distance<sup>2</sup> au réseau hydrographique, en complément de BD Carthage\* (distance calculée manuellement en m) : Plus de 200m

#### EAUX SOUTERRAINES :

Identifiant Référentiel Hydrogéologique (BD RHF*)	Libellé
AQUI231604d	FOREZ ET MARGERIDE / DOMAINE CRISTALLOPHYLLIEN DE MARGERIDE

Identifiant BSS*	Nature	Distance <sup>1</sup> (m)	Profondeur eau (m)
07907X0010	CAPTAGE-AEP	1474	0
07907X0009	CAPTAGE-AEP	1537	0

Distance<sup>2</sup> à un forage/captage/AEP, en complément de BSS\* (distance calculée manuellement en m) :

Nombre d'AEP dans un rayon de 2km (BD ADES\*) : 2      Nombre de forages / captages dans un rayon de 2km (BSS\*) : 2

#### SENSIBILITE DE L'ENVIRONNEMENT :

Identifiant Zone (BD CARMEN*)	Type	Libellé	Distance <sup>1</sup> (m)
FR8312002	N2000	Haut Val d'Allier	0
83P000442/00008139C	ZNIEFF1	MARSANGES ENVIRONS ET MINES	0
AEO2	ZICO	Haut Val d'Allier	547
830016069/00008041	ZNIEFF1	VALLEE DE LA DESGES	1529

Distance<sup>2</sup> à une zone environnementale, en complément de BD CARMEN\* (distance calculée manuellement en m) :

<sup>1</sup> Distance entre le point cartographique du dépôt et l'élément décrit (enjeu, culture, etc.).

<sup>2</sup> Distance entre le point cartographique ou le bord du dépôt (pour les dépôts les plus volumineux) et l'élément décrit.

NOM SECTEUR :	Marsanges	N° secteur :	24	Département	43
NOM TITRE/SITE :	PRATCLOS	N° titre/site :	435M0008	Identifiant dépôt :	43_0008_A_T3

**Photographies complémentaires du dépôt :**


**Mesures et prélèvements :**

Identifiant Mesure	Mesure NITON®	Echantillon solide	Echantillon liquide	X (Lambert 93)	Y (Lambert 93)
43_0008_A_T3_N1	<input checked="" type="checkbox"/>	<input type="checkbox"/>	<input type="checkbox"/>	738314.22	6438172.69
43_0008_A_XX_N1	<input checked="" type="checkbox"/>	<input type="checkbox"/>	<input type="checkbox"/>	738064.81	6438649.79

**Résultats d'analyses :**

Identifiant Mesure	Pb (ppm)	Zn (ppm)	Cu (ppm)	As (ppm)	Cd (ppm)	Sb (ppm)	Sn (ppm)	Ni (ppm)	Al (ppm)	W (ppm)	Hg (ppm)	Ag (ppm)
43_0008_A_T3_N1	143,29	< LOD	< LOD	1526,36		180,51	110,05					< LOD
43_0008_A_XX_N1	30	81	86	43		115	< LOD	137				< LOD

V15

**Fiche dépôt issue de l'inventaire DDIE**

NOM SECTEUR :	Marsanges	N° secteur :	24	Département :	43
NOM TITRE/SITE :	PRATCLOS	N° titre/site :	43SM0008	Identifiant dépôt :	43_0008_A_T4

**Généralités :**

Identifiant du dépôt :	43_0008_A_T4	
Nom usuel du dépôt :		
Substance princ. prod. :	Fluorine	
Substances connexes :		
Classe environnement du secteur :	E	
Classe stabilité du secteur :	II	
Dépôt visité lors de l'inventaire :	<input type="checkbox"/>	
Date de visite :		
Date de création de la fiche :	26/02/2013	
X (Lambert 93) :	738322.92	
Y (Lambert 93) :	6438116.72	
Actions/Etudes sur le secteur :	EDR partielle réalisée (bureau BIOBASIC) et projet de mise en place de SUP sur usine Chambaret	

**Scores de risque « environnement » :**

POTENTIELS DE TOXICITE		SCORES DE RISQUE			
Population	Ecosystème	Population	Eaux superficielles	Eaux souterraines	Faune/flore
3	1	1	3	3	3

**Scores de risque « stabilité » :**

GLISSEMENT SUPERFICIEL			GLISSEMENT PROFOND			RUPTURE OUVRAGE DE RETENUE					
ALEA	SCORES DE RISQUE			ALEA	SCORES DE RISQUE			ALEA	SCORES DE RISQUE		
	Bâti	Hydro	Réseaux		Bâti	Hydro	Réseaux		Bâti	Hydro	Réseaux
Nul	0	0	0	Nul	0	0	0	-	-	-	-

**Caractéristiques minières :**

Commune principale :	Langeac	Nature du titre :	Permis d'exploitation	Statut du titre :	Expiré			
Paragénèse principale :	Barytine,Blende,Fluorine,Galène,Pyrite							
Tonnages :	Tout venant :	-	Extrait :	150000	Minéral traité :	-	Métal :	-

**Caractéristiques du dépôt :**

Statut :	Cartographiable	Etat de végétalisation :	Partielle		
MATERIAU DOMINANT :	Stériles de creusement :	<input checked="" type="checkbox"/>	Phénomènes pénalisants :	Sapage par ruisseau :	<input type="checkbox"/>
	Résidus de traitement physico-chimique :	<input type="checkbox"/>		Décharge de matériaux :	<input type="checkbox"/>
	Résidus de traitement thermique :	<input type="checkbox"/>		Ravinement :	<input checked="" type="checkbox"/>
Homogénéité de nature :		<input checked="" type="checkbox"/>		Drainage minier acide :	<input type="checkbox"/>
				Lixiviation :	<input type="checkbox"/>
				Envol de poussières :	<input type="checkbox"/>
VOLUME :	500 m <sup>3</sup> à 5 000 m <sup>3</sup>	Pente :	< 20°		
GRANULOMETRIE :	cm à dm	Hauteur :	< 5m		

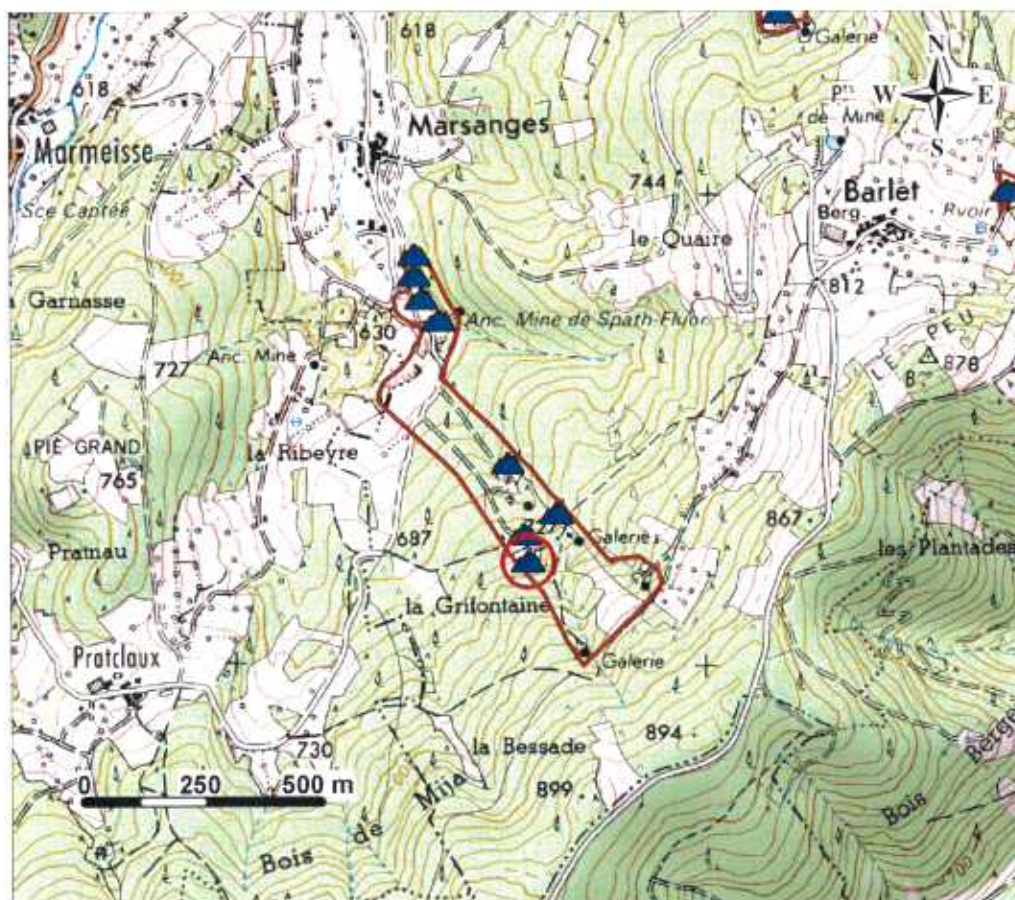
NOM SECTEUR :	Marsanges	N° secteur :	24	Département	43
NOM TITRE/SITE :	PRATCLOS	N° titre/site :	43SM0008	Identifiant dépôt :	43_0008_A_T4

**Caractéristiques de la zone de dépôts (ZD) :**

Position de la ZD :	Plateau	Environnement proche :	Prairie(s), pâturage(s) :	<input checked="" type="checkbox"/>
Accès :	Aisé		Culture(s) :	<input checked="" type="checkbox"/>
Protection :	Accès libre		Potager(s) :	<input type="checkbox"/>
Fréquentation :	Occasionnelle		Plan(s) d'eau :	<input type="checkbox"/>
Impact paysager :	<input checked="" type="checkbox"/>		Friche(s) industrielle(s) :	<input type="checkbox"/>
Présence de vestiges :	<input checked="" type="checkbox"/>		Construction(s) industrielle(s) :	<input type="checkbox"/>
Présence d'ODJ* :	<input checked="" type="checkbox"/>		Construction(s) pour l'élevage :	<input checked="" type="checkbox"/>
Présence de bassins :	<input type="checkbox"/>		Logement(s) temporaire(s) :	<input type="checkbox"/>
Présence de bassins :	<input type="checkbox"/>		Logement(s) permanent(s) :	<input type="checkbox"/>
Présence d'ouvrages de retenue :	<input type="checkbox"/>			

\* Ouvrages débouchant au jour (ODJ), ouverts ou fermés, enregistrés dans le cadre de l'inventaire.

**Cartographie de la zone de dépôts et des éléments associés, issue de l'inventaire DDIE :**



Légende :

- Dépôt de la fiche
- ▲ Dépôt
- Bassin
- + Ouvrage de retenue
- Zone de dépôts

NOM SECTEUR :	Marsanges	N° secteur :	24	Département	43
NOM TITRE/SITE :	PRATCLOS	N° titre/site :	435M0008	Identifiant dépôt :	43_0008_A_T4

### Caractérisation des cibles :

#### ENJEUX DDIE :

Identifiant Enjeu	Logement	Zone de loisirs	Potager	Distance <sup>2</sup> (m)
43_0008_A_ejx1	<input checked="" type="checkbox"/>	<input type="checkbox"/>	<input type="checkbox"/>	794
43_0008_A_ejx4	<input checked="" type="checkbox"/>	<input type="checkbox"/>	<input type="checkbox"/>	876
43_0008_A_ejx2	<input checked="" type="checkbox"/>	<input type="checkbox"/>	<input type="checkbox"/>	929
43_0008_A_ejx3	<input checked="" type="checkbox"/>	<input type="checkbox"/>	<input type="checkbox"/>	1011

Distance <sup>2</sup> au logement le plus proche, en complément du calcul auto. (dist. calculée manuellement en m)			
Distance <sup>2</sup> à la zone de loisirs la plus proche, en complément du calcul auto. (dist. calculée manuellement en m)			
Présence d'une habitation sur le dépôt : <input type="checkbox"/>			
Distance <sup>2</sup> Prairies / Pâturages(m)	Distance calc. manuellement :	Distance <sup>2</sup> Cultures(m)	Distance calc. manuellement :
Plus de 100 m	<input checked="" type="checkbox"/>	Plus de 100 m	<input checked="" type="checkbox"/>

#### BÂTI / RESEAUX FERROVIAIRES OU ROUTIERS (BD TOPO \*) :

Densité de surface bâtie dans un rayon de :	10m :	0	20m :	0	30m :	0	50m :	0
Distance <sup>2</sup> aux réseaux routiers(m) dans un rayon de :	50m :	36	100m :	36				
Distance <sup>2</sup> aux réseaux ferroviaires(m) dans un rayon de :	50m :	plus de 50 m	100m :	plus de 100 m				

#### RESEAUX HYDROGRAPHIQUES :

Identifiant Réseau (BD Carthage*)	Libellé	Distance <sup>1</sup> (m)

Distance <sup>2</sup> au réseau hydrographique, en complément de BD Carthage* (distance calculée manuellement en m) :	Plus de 200m
---	--------------

#### EAUX SOUTERRAINES :

Identifiant Référentiel Hydrogéologique (BD RHF*)	Libellé
AQUI231604d	FOREZ ET MARGERIDE / DOMAINE CRISTALLOPHYLLIEN DE MARGERIDE

Identifiant BSS*	Nature	Distance <sup>1</sup> (m)	Profondeur eau (m)
07907X0010	CAPTAGE-AEP	1418	0
07907X0009	CAPTAGE-AEP	1480	0

Distance <sup>2</sup> à un forage/captage/AEP, en complément de BSS* (distance calculée manuellement en m) :	
--	--

Nombre d'AEP dans un rayon de 2km (BD ADES*) :	2	Nombre de forages / captages dans un rayon de 2km (BSS*) :	2
--	---	--	---

#### SENSIBILITE DE L'ENVIRONNEMENT :

Identifiant Zone (BD CARMEN*)	Type	Libellé	Distance <sup>1</sup> (m)
FR8312002	N2000	Haut Val d'Allier	0
83P000442/00008139C	ZNIEFF1	MARSANGES ENVIRONS ET MINES	0
AED2	ZICO	Haut Val d'Allier	520
830016069/00008041	ZNIEFF1	VALLEE DE LA DESGES	1478

Distance <sup>2</sup> à une zone environnementale, en complément de BD CARMEN* (distance calculée manuellement en m) :	
--	--

<sup>1</sup> Distance entre le point cartographique du dépôt et l'élément décrit (enjeu, culture, etc.).

<sup>2</sup> Distance entre le point cartographique ou le bord du dépôt (pour les dépôts les plus volumineux) et l'élément décrit.



NOM SECTEUR :	Marsanges	N° secteur :	24	Département	43
NOM TITRE/SITE :	PRATCLOS	N° titre/site :	43SM0008	Identifiant dépôt :	43_0008_A_T4

**Photographies complémentaires du dépôt :**


**Mesures et prélèvements :**

Identifiant Mesure	Mesure NITON*	Echantillon solide	Echantillon liquide	X (Lambert 93)	Y (Lambert 93)
43_0008_A_T4_N1	<input checked="" type="checkbox"/>	<input type="checkbox"/>	<input type="checkbox"/>	738320.75	6438116.17
43_0008_A_XX_N1	<input checked="" type="checkbox"/>	<input checked="" type="checkbox"/>	<input type="checkbox"/>	738064.81	6438649.79

**Résultats d'analyses :**


Identifiant Mesure	Pb (ppm)	Zn (ppm)	Cu (ppm)	As (ppm)	Cd (ppm)	Sb (ppm)	Sn (ppm)	Ni (ppm)	Al (ppm)	W (ppm)	Hg (ppm)	Ag (ppm)
43_0008_A_T4_N1	46,5	< LOD	< LOD	152,43		125,21	< LOD					< LOD
43_0008_A_XX_N1	30	81	86	43		115	< LOD					< LOD

138

Fiche dépôt issue de l'inventaire DDIE

NOM SECTEUR :	Marsanges	N° secteur :	24	Département :	43
NOM TITRE/SITE :	PRATCLOS	N° titre/site :	43SM0008	Identifiant dépôt :	43_0008_A_T5

Généralités :

Identifiant du dépôt :	43_0008_A_T5	
Nom usuel du dépôt :		
Substance princ. prod. :	Fluorine	
Substances connexes :		
Classe environnement du secteur :	E	
Classe stabilité du secteur :	II	
Dépôt visité lors de l'inventaire :	<input type="checkbox"/>	
Date de visite :		
Date de création de la fiche :	26/02/2013	
X (Lambert 93) :	738081.68	
Y (Lambert 93) :	6438722.3	
Actions/Etudes sur le secteur :	EDR partielle réalisée (bureau BIOBASIC) et projet de mise en place de SUP sur usine Chambaret	

Scores de risque « environnement » :

POTENTIELS DE TOXICITE		SCORES DE RISQUE			
Population	Ecosystème	Population	Eaux superficielles	Eaux souterraines	Faune/flore
5	5	3	3	3	5

Scores de risque « stabilité » :

GLISSEMENT SUPERFICIEL				GLISSEMENT PROFOND				RUPTURE OUVRAGE DE RETENUE			
ALEA	SCORES DE RISQUE			ALEA	SCORES DE RISQUE			ALEA	SCORES DE RISQUE		
	Bâti	Hydro	Réseaux		Bâti	Hydro	Réseaux		Bâti	Hydro	Réseaux
Faible	0	0	3	Nul	0	0	0	-	-	-	-

Caractéristiques minières :

Commune principale :	Langeac	Nature du titre :	Permis d'exploitation	Statut du titre :	Expiré			
Paragénèse principale :	Barytine,Blende,Fluorine,Galène,Pyrite							
Tonnages :	Tout venant :	-	Extrait :	150000	Minerais traités :	-	Métal :	-

Caractéristiques du dépôt :

Statut :	Cartographiable	Etat de végétalisation :	Partielle		
MATERIAU DOMINANT :	Stériles de creusement :	<input type="checkbox"/>	Phénomènes pénalisants :	Sapage par ruisseau :	<input type="checkbox"/>
	Résidus de traitement physico-chimique :	<input checked="" type="checkbox"/>		Décharge de matériaux :	<input type="checkbox"/>
	Résidus de traitement thermique :	<input type="checkbox"/>		Ravinement :	<input checked="" type="checkbox"/>
Homogénéité de nature :		<input type="checkbox"/>		Drainage minier acide :	<input type="checkbox"/>
				Lixiviation :	<input type="checkbox"/>
				Envol de poussières :	<input type="checkbox"/>
VOLUME :	500 m³ à 5 000 m³	Pente :	20° à 50°		
GRANULOMETRIE :	mm à cm	Hauteur :	5m à 10m		

NOM SECTEUR :	Marsanges	N° secteur :	24	Département	43
NOM TITRE/SITE :	PRATCLOS	N° titre/site :	43SM0008	Identifiant dépôt :	43_0008_A_T5

**Caractéristiques de la zone de dépôts (ZD) :**

Position de la ZD :	Plateau	Environnement proche :	Prairie(s), pâturage(s) :	<input checked="" type="checkbox"/>
Accès :	Aisé		Culture(s) :	<input checked="" type="checkbox"/>
Protection :	Accès libre		Potager(s) :	<input type="checkbox"/>
Fréquentation :	Occasionnelle		Plan(s) d'eau :	<input type="checkbox"/>
Impact paysager :	<input checked="" type="checkbox"/>		Friche(s) industrielle(s) :	<input type="checkbox"/>
Présence de vestiges :	<input checked="" type="checkbox"/>		Construction(s) industrielle(s) :	<input type="checkbox"/>
Présence d'ODJ* :	<input checked="" type="checkbox"/>		Construction(s) pour l'élevage :	<input checked="" type="checkbox"/>
Présence de bassins :	<input type="checkbox"/>		Logement(s) temporaire(s) :	<input type="checkbox"/>
Présence d'ouvrages de retenue :	<input type="checkbox"/>		Logement(s) permanent(s) :	<input type="checkbox"/>

\* Ouvrages débouchant au jour (ODJ), ouverts ou fermés, enregistrés dans le cadre de l'inventaire.

**Cartographie de la zone de dépôts et des éléments associés, issue de l'inventaire DDIE :**



Légende :

- Dépôt de la fiche
- ▲ Dépôt
- Bassin
- + Ouvrage de retenue
- Zone de dépôts

NOM SECTEUR :	Marsanges	N° secteur :	24	Département :	43
NOM TITRE/SITE :	PRATCLOS	N° titre/site :	435M0008	Identifiant dépôt :	43_0008_A_T5

### Caractérisation des cibles :

#### ENJEUX DDIE :

Identifiant Enjeu	Logement	Zone de loisirs	Potager	Distance <sup>2</sup> (m)
43_0008_A_ejx1	<input checked="" type="checkbox"/>	<input type="checkbox"/>	<input type="checkbox"/>	151
43_0008_A_ejx2	<input checked="" type="checkbox"/>	<input type="checkbox"/>	<input type="checkbox"/>	277
43_0008_A_ejx7	<input checked="" type="checkbox"/>	<input type="checkbox"/>	<input type="checkbox"/>	371
43_0008_A_ejx8	<input checked="" type="checkbox"/>	<input type="checkbox"/>	<input type="checkbox"/>	390

Distance <sup>2</sup> au logement le plus proche, en complément du calcul auto. (dist. calculée manuellement en m)			
Distance <sup>2</sup> à la zone de loisirs la plus proche, en complément du calcul auto. (dist. calculée manuellement en m)			Plus de 1 Km
Présence d'une habitation sur le dépôt : <input type="checkbox"/>			
Distance <sup>2</sup> Prairies / Pâturages(m)	Distance calc. manuellement :	Distance <sup>2</sup> Cultures(m)	Distance calc. manuellement :
39	<input checked="" type="checkbox"/>	54	<input checked="" type="checkbox"/>

#### BÂTI / RESEAUX FERROVIAIRES OU ROUTIERS (BD TOPO \*) :

Densité de surface bâtie dans un rayon de :	10m :	0	20m :	0	30m :	0	50m :	0
Distance <sup>2</sup> aux réseaux routiers(m) dans un rayon de :	50m :		7	100m :		7		
Distance <sup>2</sup> aux réseaux ferroviaires(m) dans un rayon de :	50m :		plus de 50 m	100m :		plus de 100 m		

#### RESEAUX HYDROGRAPHIQUES :

Identifiant Réseau (BD Carthage*)	Libellé	Distance <sup>2</sup> (m)
K230510A	ruisseau de marsanges	78

Distance <sup>2</sup> au réseau hydrographique, en complément de BD Carthage* (distance calculée manuellement en m) :	
---	--

#### EAUX SOUTERRAINES :

Identifiant Référentiel Hydrogéologique (BD RHF*)	Libellé
AQUI231604d	FOREZ ET MARGERIDE / DOMAINE CRISTALLOPHYLLIEN DE MARGERIDE

Identifiant BSS*	Nature	Distance <sup>2</sup> (m)	Profondeur eau (m)

Distance <sup>2</sup> à un forage/captage/AEP, en complément de BSS* (distance calculée manuellement en m) :	Plus de 2 Km
--	--------------

Nombre d'AEP dans un rayon de 2km (BD ADES*) :		Nombre de forages / captages dans un rayon de 2km (BSS*) :	
--	--	--	--

#### SENSIBILITE DE L'ENVIRONNEMENT :

Identifiant Zone (BD CARMEN®)	Type	Libellé	Distance <sup>1</sup> (m)
FR8312002	N2000	Haut Val d'Allier	0
83P000442/00008139C	ZNIEFF1	MARSANGES ENVIRONS ET MINES	0
AEO2	ZICO	Haut Val d'Allier	585
83P000443/00008140C	ZNIEFF1	ENVIRONS DE TAILHAC	1503

Distance <sup>2</sup> à une zone environnementale, en complément de BD CARMEN® (distance calculée manuellement en m) :	
--	--

<sup>1</sup> Distance entre le point cartographique du dépôt et l'élément décrit (enjeu, culture, etc.).

<sup>2</sup> Distance entre le point cartographique ou le bord du dépôt (pour les dépôts les plus volumineux) et l'élément décrit.

NOM SECTEUR :	Marsanges	N° secteur :	24	Département :	43
NOM TITRE/SITE :	PRATCLOS	N° titre/site :	43SM0008	Identifiant dépôt :	43_0008_A_T5

**Photographies complémentaires du dépôt :**


**Mesures et prélèvements :**

Identifiant Mesure	Mesure NITON®	Echantillon solide	Echantillon liquide	X (Lambert 93)	Y (Lambert 93)
43_0008_A_T5_N1	<input checked="" type="checkbox"/>	<input type="checkbox"/>	<input type="checkbox"/>	738082.2	6438733.47
43_0008_A_T5_N2	<input checked="" type="checkbox"/>	<input type="checkbox"/>	<input type="checkbox"/>	738101.76	6438704.67
43_0008_A_XX_N1	<input checked="" type="checkbox"/>	<input type="checkbox"/>	<input type="checkbox"/>	738064.81	6438649.79

**Résultats d'analyses :**


Identifiant Mesure	Pb (ppm)	Zn (ppm)	Cu (ppm)	As (ppm)	Cd (ppm)	Sb (ppm)	Sn (ppm)	Ni (ppm)	Al (ppm)	W (ppm)	Hg (ppm)	Ag (ppm)
43_0008_A_T5_N1	249	77	160	542		133	< LOD	204				< LOD
43_0008_A_T5_N2	279	51	156	596		200	< LOD	178				< LOD
43_0008_A_XX_N1	30	81	86	43		115	< LOD	137				< LOD

V38

**Fiche dépôt issue de l'inventaire DDIE**

NOM SECTEUR :	Marsanges	N° secteur :	24	Département :	43
NOM TITRE/SITE :	PRATCLOS	N° titre/site :	43SM0008	Identifiant dépôt :	43_0008_A_T6

**Généralités :**

Identifiant du dépôt :	43_0008_A_T6	
Nom usuel du dépôt :		
Substance princ. prod. :	Fluorine	
Substances connexes :		
Classe environnement du secteur :	E	
Classe stabilité du secteur :	II	
Dépôt visité lors de l'inventaire :	<input type="checkbox"/>	
Date de visite :		
Date de création de la fiche :	26/02/2013	
X (Lambert 93) :	738097.27	
Y (Lambert 93) :	6438674.14	
Actions/Etudes sur le secteur :	EDR partielle réalisée (bureau BIOBASIC) et projet de mise en place de SUP sur usine Chambaret	

**Scores de risque « environnement » :**

POTENTIELS DE TOXICITE		SCORES DE RISQUE			
Population	Ecosystème	Population	Eaux superficielles	Eaux souterraines	Faune/flore
5	5	3	3	3	5

**Scores de risque « stabilité » :**

GLISSEMENT SUPERFICIEL				GLISSEMENT PROFOND				RUPTURE OUVRAGE DE RETENUE			
ALEA	SCORES DE RISQUE			ALEA	SCORES DE RISQUE			ALEA	SCORES DE RISQUE		
	Bâti	Hydro	Réseaux		Bâti	Hydro	Réseaux		Bâti	Hydro	Réseaux
Faible	0	0	3	Nul	0	0	0	-	-	-	-

**Caractéristiques minières :**

Commune principale :	Langeac	Nature du titre :	Permis d'exploitation	Statut du titre :	Expiré			
Paragénèse principale :	Barytine,Blende,Fluorine,Galène,Pyrite							
Tonnages :	Tout venant :	-	Extrait :	150000	Minéral traité :	-	Métal :	-

**Caractéristiques du dépôt :**

Statut :	Cartographiable	Etat de végétalisation :	Nulle		
MATERIAU DOMINANT :	Stériles de creusement :	<input type="checkbox"/>	Phénomènes pénalisants :	Sapage par ruisseau :	<input type="checkbox"/>
	Résidus de traitement physico-chimique :	<input checked="" type="checkbox"/>		Décharge de matériaux :	<input type="checkbox"/>
	Résidus de traitement thermique :	<input type="checkbox"/>		Ravinement :	<input checked="" type="checkbox"/>
Homogénéité de nature :		<input type="checkbox"/>		Drainage minier acide :	<input type="checkbox"/>
				Lixiviation :	<input type="checkbox"/>
				Envol de poussières :	<input type="checkbox"/>
VOLUME :	500 m <sup>3</sup> à 5 000 m <sup>3</sup>	Pente :	20° à 50°		
GRANULOMETRIE :	mm à cm	Hauteur :	5m à 10m		

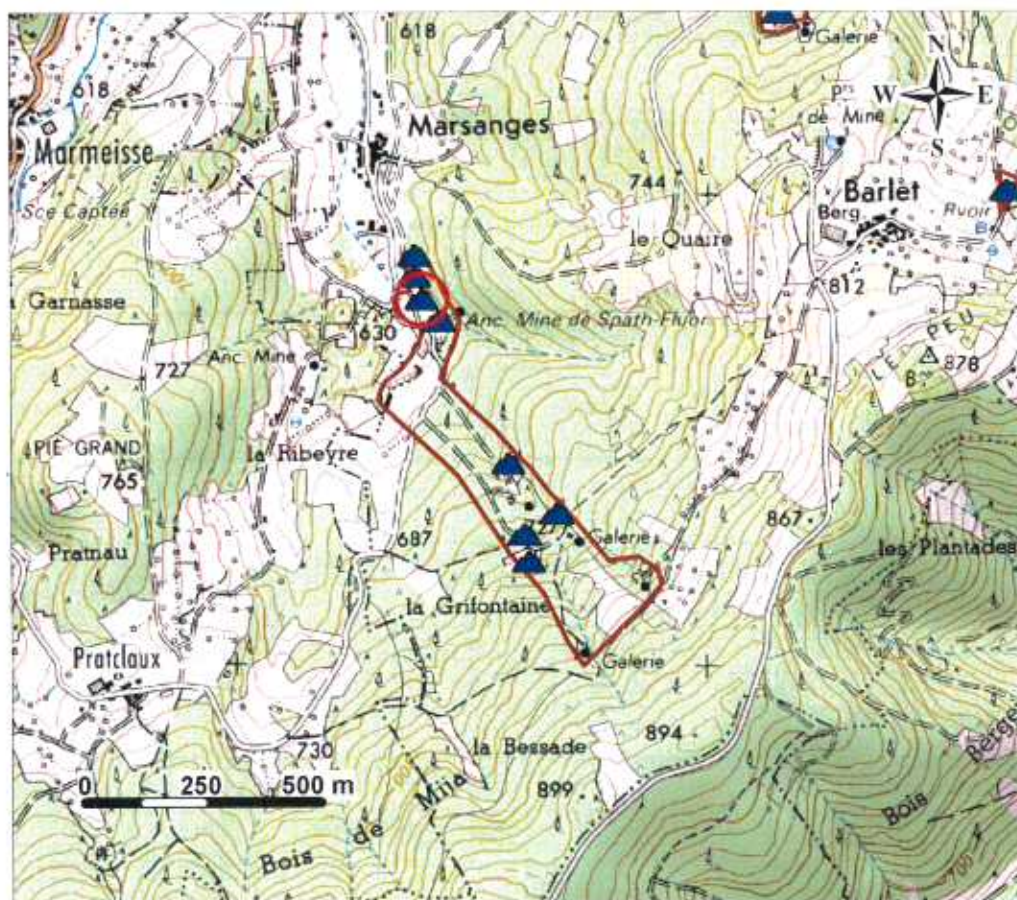
NOM SECTEUR :	Marsanges	N° secteur :	24	Département	43
NOM TITRE/SITE :	PRATCLOS	N° titre/site :	43SM0008	Identifiant dépôt :	43_0008_A_T6

### Caractéristiques de la zone de dépôts (ZD) :

Position de la ZD :	Plateau	Environnement proche :	Prairie(s), pâturage(s) :	<input checked="" type="checkbox"/>
Accès :	Aisé		Culture(s) :	<input checked="" type="checkbox"/>
Protection :	Accès libre		Potager(s) :	<input type="checkbox"/>
Fréquentation :	Occasionnelle		Plan(s) d'eau :	<input type="checkbox"/>
			Friches(s) industrielle(s) :	<input type="checkbox"/>
Impact paysager :	<input checked="" type="checkbox"/>		Construction(s) industrielle(s) :	<input type="checkbox"/>
Présence de vestiges :	<input checked="" type="checkbox"/>		Construction(s) pour l'élevage :	<input checked="" type="checkbox"/>
Présence d'ODJ* :	<input checked="" type="checkbox"/>		Logement(s) temporaire(s) :	<input type="checkbox"/>
Présence de bassins :	<input type="checkbox"/>		Logement(s) permanent(s) :	<input type="checkbox"/>
Présence d'ouvrages de retenue :	<input type="checkbox"/>			

\* Ouvrages débouchant au jour (ODJ), ouverts ou fermés, enregistrés dans le cadre de l'inventaire.

### Cartographie de la zone de dépôts et des éléments associés, issue de l'inventaire DDIE :



Légende :

 Dépôt de la fiche	 Dépôt	 Bassin	 Ouvrage de retenue	 Zone de dépôts
---	---	--	--	--

NOM SECTEUR :	Marsanges	N° secteur :	24	Département	43
NOM TITRE/SITE :	PRATCLOS	N° titre/site :	435M0008	Identifiant dépôt :	43_0008_A_T6

### Caractérisation des cibles :

#### ENJEUX DDIE :

Identifiant Enjeu	Logement	Zone de loisirs	Potager	Distance <sup>2</sup> (m)
43_0008_A_ejx1	<input checked="" type="checkbox"/>	<input type="checkbox"/>	<input type="checkbox"/>	198
43_0008_A_ejx2	<input checked="" type="checkbox"/>	<input type="checkbox"/>	<input type="checkbox"/>	327
43_0008_A_ejx7	<input checked="" type="checkbox"/>	<input type="checkbox"/>	<input type="checkbox"/>	421
43_0008_A_ejx8	<input checked="" type="checkbox"/>	<input type="checkbox"/>	<input type="checkbox"/>	440

Distance <sup>2</sup> au logement le plus proche, en complément du calcul auto. (dist. calculée manuellement en m)	
Distance <sup>2</sup> à la zone de loisirs la plus proche, en complément du calcul auto. (dist. calculée manuellement en m)	Plus de 1 Km

Présence d'une habitation sur le dépôt :	<input type="checkbox"/>
--	--------------------------

Distance <sup>2</sup> Prairies / Pâturages(m)	Distance calc. manuellement :	Distance <sup>2</sup> Cultures(m)	Distance calc. manuellement :
55	<input checked="" type="checkbox"/>	55	<input checked="" type="checkbox"/>

#### BÂTI / RESEAUX FERROVIAIRES OU ROUTIERS (BD TOPO \*) :

Densité de surface bâtie dans un rayon de :	10m :	0	20m :	0	30m :	0	50m :	0
Distance <sup>2</sup> aux réseaux routiers(m) dans un rayon de :	50m :	14	100m :	14				
Distance <sup>2</sup> aux réseaux ferroviaires(m) dans un rayon de :	50m :	plus de 50 m	100m :	plus de 100 m				

#### RESEAUX HYDROGRAPHIQUES :

Identifiant Réseau (BD Carthage*)	Libellé	Distance <sup>2</sup> (m)
K230510A	ruisseau de marsanges	106

Distance <sup>2</sup> au réseau hydrographique, en complément de BD Carthage* (distance calculée manuellement en m) :	
---	--

#### EAUX SOUTERRAINES :

Identifiant Référentiel Hydrogéologique (BD RHF*)	Libellé
AQU/231604d	FOREZ ET MARGERIDE / DOMAINE CRISTALLOPHYLLIEN DE MARGERIDE

Identifiant BSS*	Nature	Distance <sup>1</sup> (m)	Profondeur eau (m)
07907X0010	CAPTAGE-AEP	1969	0

Distance <sup>2</sup> à un forage/captage/AEP, en complément de BSS* (distance calculée manuellement en m) :	
--	--

Nombre d'AEP dans un rayon de 2km (BD ADES*) :	1	Nombre de forages / captages dans un rayon de 2km (BSS*) :	1
--	---	--	---

#### SENSIBILITE DE L'ENVIRONNEMENT :

Identifiant Zone (BD CARMEN*)	Type	Libellé	Distance <sup>1</sup> (m)
FR8312002	N2000	Haut Val d'Allier	0
83P000442/00008139C	ZNIEFF1	MARSANGES ENVIRONS ET MINES	0
AEO2	ZICO	Haut Val d'Allier	596
83P000443/00008140C	ZNIEFF1	ENVIRONS DE TAILHAC	1509

Distance <sup>2</sup> à une zone environnementale, en complément de BD CARMEN* (distance calculée manuellement en m) :	
--	--

<sup>1</sup> Distance entre le point cartographique du dépôt et l'élément décrit (enjeu, culture, etc.).

<sup>2</sup> Distance entre le point cartographique ou le bord du dépôt (pour les dépôts les plus volumineux) et l'élément décrit.



NOM SECTEUR :	Marsanges	N° secteur :	24	Département	43
NOM TITRE/SITE :	PRATCLOS	N° titre/site :	435M0008	Identifiant dépôt :	43_0008_A_T6

**Photographies complémentaires du dépôt :**



**Mesures et prélèvements :**

Identifiant Mesure	Mesure NITON®	Echantillon solide	Echantillon liquide	X (Lambert 93)	Y (Lambert 93)
43_0008_A_T6_N1	<input checked="" type="checkbox"/>	<input type="checkbox"/>	<input type="checkbox"/>	738080.02	6438688.37
43_0008_A_T6_N2	<input checked="" type="checkbox"/>	<input type="checkbox"/>	<input type="checkbox"/>	738089.26	6438667.18
43_0008_A_T6_N3	<input checked="" type="checkbox"/>	<input type="checkbox"/>	<input type="checkbox"/>	738107.19	6438670.98
43_0008_A_XX_N1	<input checked="" type="checkbox"/>	<input type="checkbox"/>	<input type="checkbox"/>	738064.81	6438649.79

**Résultats d'analyses :**

Identifiant Mesure	Pb (ppm)	Zn (ppm)	Cu (ppm)	As (ppm)	Cd (ppm)	Sb (ppm)	Sn (ppm)	Ni (ppm)	Al (ppm)	W (ppm)	Hg (ppm)	Ag (ppm)
43_0008_A_T6_N1	147	< LOD	79	7511		289	146	177				< LOD
43_0008_A_T6_N2	157	121	126	1136		< LOD	< LOD	136				< LOD
43_0008_A_T6_N3	325	84	191	1133		235	115	152				< LOD
43_0008_A_XX_N1	30	81	86	43		115	< LOD	137				< LOD

√38

Fiche dépôt issue de l'inventaire DDIE

NOM SECTEUR :	Marsanges	N° secteur :	24	Département :	43
NOM TITRE/SITE :	PRATCLOS	N° titre/site :	43SM0008	Identifiant dépôt :	43_0008_A_T7

Généralités :

Identifiant du dépôt :	43_0008_A_T7	
Nom usuel du dépôt :		
Substance princ. prod. :	Fluorine	
Substances connexes :		
Classe environnement du secteur :	E	
Classe stabilité du secteur :	II	
Dépôt visité lors de l'inventaire :	<input type="checkbox"/>	
Date de visite :		
Date de création de la fiche :	26/02/2013	
X (Lambert 93) :	738133.82	
Y (Lambert 93) :	6438628.06	
Actions/Etudes sur le secteur :	EDR partielle réalisée (bureau BIOBASIC) et projet de mise en place de SUP sur usine Chambaret	

Scores de risque « environnement » :

POTENTIELS DE TOXICITE		SCORES DE RISQUE			
Population	Ecosystème	Population	Eaux superficielles	Eaux souterraines	Faune/flore
8	8	3	3	3	5

Scores de risque « stabilité » :

GLISSEMENT SUPERFICIEL				GLISSEMENT PROFOND				RUPTURE OUVRAGE DE RETENUE			
ALEA	SCORES DE RISQUE			ALEA	SCORES DE RISQUE			ALEA	SCORES DE RISQUE		
	Bâti	Hydro	Réseaux		Bâti	Hydro	Réseaux		Bâti	Hydro	Réseaux
Faible	0	0	3	Nul	0	0	0	-	-	-	-

Caractéristiques minières :

Commune principale :	Langeac	Nature du titre :	Permis d'exploitation	Statut du titre :	Expiré			
Paragénèse principale :	Barytine,Blende,Fluorine,Galène,Pyrite							
Tonnages :	Tout venant :	-	Extrait :	150000	Minerai traité :	-	Métal :	-

Caractéristiques du dépôt :

Statut :	Cartographiable	Etat de végétalisation :	Partielle		
MATERIAU DOMINANT :	Stériles de creusement :	<input checked="" type="checkbox"/>	Phénomènes pénalisants :	Sapage par ruisseau :	<input type="checkbox"/>
	Résidus de traitement physico-chimique :	<input type="checkbox"/>		Décharge de matériaux :	<input type="checkbox"/>
	Résidus de traitement thermique :	<input type="checkbox"/>		Ravinement :	<input checked="" type="checkbox"/>
Homogénéité de nature :		<input checked="" type="checkbox"/>		Drainage minier acide :	<input type="checkbox"/>
				Lixiviation :	<input type="checkbox"/>
				Envol de poussières :	<input type="checkbox"/>
VOLUME :	10 000 m <sup>3</sup> à 100 000 m <sup>3</sup>	Pente :	20° à 50°		
GRANULOMETRIE :	mm à cm	Hauteur :	5m à 10m		

NOM SECTEUR :	Marsanges	N° secteur :	24	Département	43
NOM TITRE/SITE :	PRATCLOS	N° titre/site :	43SM0008	Identifiant dépôt :	43_0008_A_T7

**Caractéristiques de la zone de dépôts (ZD) :**

Position de la ZD :	Plateau	Environnement proche :	Prairie(s), pâturage(s) :	<input checked="" type="checkbox"/>
Accès :	Aisé		Culture(s) :	<input checked="" type="checkbox"/>
Protection :	Accès libre		Potager(s) :	<input type="checkbox"/>
Fréquentation :	Occasionnelle		Plan(s) d'eau :	<input type="checkbox"/>
			Friche(s) industrielle(s) :	<input type="checkbox"/>
Impact paysager :	<input checked="" type="checkbox"/>		Construction(s) industrielle(s) :	<input type="checkbox"/>
Présence de vestiges :	<input checked="" type="checkbox"/>		Construction(s) pour l'élevage :	<input checked="" type="checkbox"/>
Présence d'ODJ* :	<input checked="" type="checkbox"/>		Logement(s) temporaire(s) :	<input type="checkbox"/>
Présence de bassins :	<input type="checkbox"/>		Logement(s) permanent(s) :	<input type="checkbox"/>
Présence d'ouvrages de retenue :	<input type="checkbox"/>			

\* Ouvrages débouchant au jour (ODJ), ouverts ou fermés, enregistrés dans le cadre de l'inventaire.

**Cartographie de la zone de dépôts et des éléments associés, issue de l'inventaire DDIE :**



Légende :

- Dépôt de la fiche
- ▲ Dépôt
- Bassin
- + Ouvrage de retenue
- Zone de dépôts

NOM SECTEUR :	Marsanges	N° secteur :	24	Département	43
NOM TITRE/SITE :	PRATCLOS	N° titre/site :	43SM0008	Identifiant dépôt :	43_0008_A_T7

### Caractérisation des cibles :

#### ENJEUX DDIE :

Identifiant Enjeu	Logement	Zone de loisirs	Potager	Distance <sup>1</sup> (m)
43_0008_A_ejx1	<input checked="" type="checkbox"/>	<input type="checkbox"/>	<input type="checkbox"/>	256
43_0008_A_ejx2	<input checked="" type="checkbox"/>	<input type="checkbox"/>	<input type="checkbox"/>	383
43_0008_A_ejx7	<input checked="" type="checkbox"/>	<input type="checkbox"/>	<input type="checkbox"/>	479
43_0008_A_ejx8	<input checked="" type="checkbox"/>	<input type="checkbox"/>	<input type="checkbox"/>	493

Distance<sup>2</sup> au logement le plus proche, en complément du calcul auto. (dist. calculée manuellement en m)

Distance<sup>2</sup> à la zone de loisirs la plus proche, en complément du calcul auto. (dist. calculée manuellement en m) Plus de 1 Km

Présence d'une habitation sur le dépôt :

Distance <sup>2</sup> Prairies / Pâturages(m)	Distance calc. manuellement :	Distance <sup>2</sup> Cultures(m)	Distance calc. manuellement :
Plus de 100 m	<input checked="" type="checkbox"/>	46	<input checked="" type="checkbox"/>

#### BÂTI / RESEAUX FERROVIAIRES OU ROUTIERS (BD TOPO \*) :

Densité de surface bâtie dans un rayon de :	10m :	0	20m :	0	30m :	0	50m :	2.8377
Distance <sup>2</sup> aux réseaux routiers(m) dans un rayon de :	50m :		2		100m :		2	
Distance <sup>2</sup> aux réseaux ferroviaires(m) dans un rayon de :	50m :		plus de 50 m		100m :		plus de 100 m	

#### RESEAUX HYDROGRAPHIQUES :

Identifiant Réseau (BD Carthage*)	Libellé	Distance <sup>2</sup> (m)
K230510A	ruisseau de marsanges	161

Distance<sup>2</sup> au réseau hydrographique, en complément de BD Carthage\* (distance calculée manuellement en m) :

#### EAUX SOUTERRAINES :

Identifiant Référentiel Hydrogéologique (BD RHF*)	Libellé
AQUI231604d	FOREZ ET MARGERIDE / DOMAINE CRISTALLOPHYLLIEN DE MARGERIDE

Identifiant BSS*	Nature	Distance <sup>1</sup> (m)	Profondeur eau (m)
07907X0010	CAPTAGE AEP	1922	0

Distance<sup>2</sup> à un forage/captage/AEP, en complément de BSS\* (distance calculée manuellement en m) :

Nombre d'AEP dans un rayon de 2km (BD ADES*) :	1	Nombre de forages / captages dans un rayon de 2km (BSS*) :	1
--	---	--	---

#### SENSIBILITE DE L'ENVIRONNEMENT :

Identifiant Zone (BD CARMEN*)	Type	Libellé	Distance <sup>1</sup> (m)
FR8312002	N2000	Haut Val d'Allier	0
83P000442/00008139C	ZNIEFF1	MARSANGES ENVIRONS ET MINES	0
AED2	ZICO	Haut Val d'Allier	588
83P000443/00008140C	ZNIEFF1	ENVIRONS DE TAILHAC	1538

Distance<sup>2</sup> à une zone environnementale, en complément de BD CARMEN\* (distance calculée manuellement en m) :

<sup>1</sup> Distance entre le point cartographique du dépôt et l'élément décrit (enjeu, culture, etc.).

<sup>2</sup> Distance entre le point cartographique ou le bord du dépôt (pour les dépôts les plus volumineux) et l'élément décrit.

NOM SECTEUR :	Marsanges	N° secteur :	24	Département	43
NOM TITRE/SITE :	PRATCLOS	N° titre/site :	43SM0008	Identifiant dépôt :	43_0008_A_T7

**Photographies complémentaires du dépôt :**


**Mesures et prélèvements :**

Identifiant Mesure	Mesure NITON*	Echantillon solide	Echantillon liquide	X (Lambert 93)	Y (Lambert 93)
43_0008_A_T7_N1	<input checked="" type="checkbox"/>	<input type="checkbox"/>	<input type="checkbox"/>	738128.93	6438653.05
43_0008_A_XX_N1	<input checked="" type="checkbox"/>	<input type="checkbox"/>	<input type="checkbox"/>	738064.81	6438649.79

**Résultats d'analyses :**

Identifiant Mesure	Pb (ppm)	Zn (ppm)	Cu (ppm)	As (ppm)	Cd (ppm)	Sb (ppm)	Sn (ppm)	Ni (ppm)	Al (ppm)	W (ppm)	Hg (ppm)	Ag (ppm)
43_0008_A_T7_N1	122	30	74	735		163	< LOD	112				< LOD
43_0008_A_XX_N1	30	81	86	43		115	< LOD	137				< LOD

V35

**Fiche dépôt issue de l'inventaire DDIE**

NOM SECTEUR :	Marsanges	N° secteur :	24	Département :	43
NOM TITRE/SITE :	PRATCLOS	N° titre/site :	43SM0008	Identifiant dépôt :	43_0008_A_T8

**Généralités :**

Identifiant du dépôt :	43_0008_A_T8	
Nom usuel du dépôt :		
Substance princ. prod. :	Fluorine	
Substances connexes :		
Classe environnement du secteur :	E	
Classe stabilité du secteur :	II	
Dépôt visité lors de l'inventaire :	<input type="checkbox"/>	
Date de visite :		
Date de création de la fiche :	26/02/2013	
X (Lambert 93) :	738082.75	
Y (Lambert 93) :	6438766.41	
Actions/Etudes sur le secteur :	EDR partielle réalisée (bureau BIOBASIC) et projet de mise en place de SUP sur usine Chambaret	

**Scores de risque « environnement » :**

POTENTIELS DE TOXICITE		SCORES DE RISQUE			
Population	Ecosystème	Population	Eaux superficielles	Eaux souterraines	Faune/flore
3	1	3	3	3	3

**Scores de risque « stabilité » :**

GLISSEMENT SUPERFICIEL				GLISSEMENT PROFOND				RUPTURE OUVRAGE DE RETENUE			
ALEA	SCORES DE RISQUE			ALEA	SCORES DE RISQUE			ALEA	SCORES DE RISQUE		
	Bâti	Hydro	Réseaux		Bâti	Hydro	Réseaux		Bâti	Hydro	Réseaux
Faible	0	0	0	Nul	0	0	0	-	-	-	-

**Caractéristiques minières :**

Commune principale :	Langeac	Nature du titre :	Permis d'exploitation	Statut du titre :	Expiré			
Paragénèse principale :	Barytine, Blende, Fluorine, Galène, Pyrite							
Tonnages :	Tout venant :	-	Extrait :	150000	Minerais traités :	-	Métal :	-

**Caractéristiques du dépôt :**

Statut :	Cartographiable	Etat de végétalisation :	Partielle		
MATERIAU DOMINANT :	Stériles de creusement :	<input checked="" type="checkbox"/>	Phénomènes pénalisants :	Sapage par ruisseau :	<input type="checkbox"/>
	Résidus de traitement physico-chimique :	<input type="checkbox"/>		Décharge de matériaux :	<input type="checkbox"/>
	Résidus de traitement thermique :	<input type="checkbox"/>		Ravinement :	<input type="checkbox"/>
Homogénéité de nature :		<input checked="" type="checkbox"/>		Drainage minier acide :	<input type="checkbox"/>
				Lixiviation :	<input type="checkbox"/>
				Envol de poussières :	<input type="checkbox"/>
VOLUME :	500 m <sup>3</sup> à 5 000 m <sup>3</sup>	Pente :	20° à 50°		
GRANULOMETRIE :	cm à dm	Hauteur :	< 5m		

NOM SECTEUR :	Marsanges	N° secteur :	24	Département	43
NOM TITRE/SITE :	PRATCLOS	N° titre/site :	43SM0008	Identifiant dépôt :	43_0008_A_T8

### Caractéristiques de la zone de dépôts (ZD) :

Position de la ZD :	Plateau	Environnement proche :	Prairie(s), pâturage(s) :	<input checked="" type="checkbox"/>
Accès :	Aisé		Culture(s) :	<input checked="" type="checkbox"/>
Protection :	Accès libre		Potager(s) :	<input type="checkbox"/>
Fréquentation :	Occasionnelle		Plan(s) d'eau :	<input type="checkbox"/>
Impact paysager :	<input checked="" type="checkbox"/>		Friche(s) industrielle(s) :	<input type="checkbox"/>
Présence de vestiges :	<input checked="" type="checkbox"/>		Construction(s) industrielle(s) :	<input type="checkbox"/>
Présence d'ODJ* :	<input checked="" type="checkbox"/>		Construction(s) pour l'élevage :	<input checked="" type="checkbox"/>
Présence de bassins :	<input type="checkbox"/>		Logement(s) temporaire(s) :	<input type="checkbox"/>
Présence d'ouvrages de retenue :	<input type="checkbox"/>		Logement(s) permanent(s) :	<input type="checkbox"/>

\* Ouvrages débouchant au jour (ODJ), ouverts ou fermés, enregistrés dans le cadre de l'inventaire.

### Cartographie de la zone de dépôts et des éléments associés, issue de l'inventaire DDIE :



Légende :

Dépôt de la fiche    
 Dépôt    
 Bassin    
 Ouvrage de retenue    
 Zone de dépôts

NOM SECTEUR :	Marsanges	N° secteur :	24	Département	43
NOM TITRE/SITE :	PRATCLOS	N° titre/site :	43SM0008	Identifiant dépôt :	43_0008_A_T8

### Caractérisation des cibles :

#### ENJEUX DDIE :

Identifiant Enjeu	Logement	Zone de loisirs	Potager	Distance <sup>1</sup> (m)
43_0008_A_ejx1	<input checked="" type="checkbox"/>	<input type="checkbox"/>	<input type="checkbox"/>	123
43_0008_A_ejx2	<input checked="" type="checkbox"/>	<input type="checkbox"/>	<input type="checkbox"/>	236
43_0008_A_ejx7	<input checked="" type="checkbox"/>	<input type="checkbox"/>	<input type="checkbox"/>	334
43_0008_A_ejx8	<input checked="" type="checkbox"/>	<input type="checkbox"/>	<input type="checkbox"/>	347

Distance<sup>2</sup> au logement le plus proche, en complément du calcul auto. (dist. calculée manuellement en m)

Distance<sup>2</sup> à la zone de loisirs la plus proche, en complément du calcul auto. (dist. calculée manuellement en m) Plus de 1 Km

Présence d'une habitation sur le dépôt :

Distance <sup>2</sup> Prairies / Pâturages(m)	Distance calc. manuellement :	Distance <sup>2</sup> Cultures(m)	Distance calc. manuellement :
47	<input checked="" type="checkbox"/>	10	<input checked="" type="checkbox"/>

#### BÂTI / RESEAUX FERROVIAIRES OU ROUTIERS (BD TOPO \*) :

Densité de surface bâtie dans un rayon de :	10m :	0	20m :	0	30m :	0	50m :	0
Distance <sup>2</sup> aux réseaux routiers(m) dans un rayon de :	50m :		26		100m :		26	
Distance <sup>2</sup> aux réseaux ferroviaires(m) dans un rayon de :	50m :		plus de 50 m		100m :		plus de 100 m	

#### RESEAUX HYDROGRAPHIQUES :

Identifiant Réseau (BD Carthage*)	Libellé	Distance <sup>1</sup> (m)
K230510A	ruisseau de marsanges	89

Distance<sup>2</sup> au réseau hydrographique, en complément de BD Carthage\* (distance calculée manuellement en m) :

#### EAUX SOUTERRAINES :

Identifiant Référentiel Hydrogéologique (BD RHF*)	Libellé
AQUI231604d	FOREZ ET MARGERIDE / DOMAINE CRISTALLOPHYLLIEN DE MARGERIDE

Identifiant BSS*	Nature	Distance <sup>1</sup> (m)	Profondeur eau (m)

Distance<sup>2</sup> à un forage/captage/AEP, en complément de BSS\* (distance calculée manuellement en m) : Plus de 2 Km

Nombre d'AEP dans un rayon de 2km (BD ADES\*) : Nombre de forages / captages dans un rayon de 2km (BSS\*) :

#### SENSIBILITE DE L'ENVIRONNEMENT :

Identifiant Zone (BD CARMEN*)	Type	Libellé	Distance <sup>1</sup> (m)
FR8312002	N2000	Haut Val d'Allier	0
83P000442/00008139C	ZNIEFF1	MARSANGES ENVIRONS ET MINES	0
AE02	ZICO	Haut Val d'Allier	565
83P000443/00008140C	ZNIEFF1	ENVIRONS DE TAILHAC	1514

Distance<sup>2</sup> à une zone environnementale, en complément de BD CARMEN\* (distance calculée manuellement en m) :

<sup>1</sup> Distance entre le point cartographique du dépôt et l'élément décrit (enjeu, culture, etc.).

<sup>2</sup> Distance entre le point cartographique ou le bord du dépôt (pour les dépôts les plus volumineux) et l'élément décrit.



NOM SECTEUR :	Marsanges	N° secteur :	24	Département	43
NOM TITRE/SITE :	PRATCLOS	N° titre/site :	435M0008	Identifiant dépôt :	43_0008_A_T8

**Photographies complémentaires du dépôt :**


**Mesures et prélèvements :**

Identifiant Mesure	Mesure NITON®	Echantillon solide	Echantillon liquide	X (Lambert 93)	Y (Lambert 93)
43_0008_A_T8_N1	<input checked="" type="checkbox"/>	<input type="checkbox"/>	<input type="checkbox"/>	738077.3	6438776.4
43_0008_A_T8_N2	<input checked="" type="checkbox"/>	<input type="checkbox"/>	<input type="checkbox"/>	738095.24	6438763.36
43_0008_A_XX_N1	<input checked="" type="checkbox"/>	<input type="checkbox"/>	<input type="checkbox"/>	738064.81	6438649.79

**Résultats d'analyses :**

Identifiant Mesure	Pb (ppm)	Zn (ppm)	Cu (ppm)	As (ppm)	Cd (ppm)	Sb (ppm)	Sn (ppm)	Ni (ppm)	Al (ppm)	W (ppm)	Hg (ppm)	Ag (ppm)
43_0008_A_T8_N1	78	133	76	222		< LOD	< LOD	107				< LOD
43_0008_A_T8_N2	41	52	85	81		< LOD	< LOD	111				< LOD
43_0008_A_XX_N1	30	81	86	43		115	< LOD	137				< LOD

144

**Fiche dépôt issue de l'inventaire DDIE**

NOM SECTEUR :	Marsanges	N° secteur :	24	Département :	43
NOM TITRE/SITE :	PRATCLOS	N° titre/site :	435M0008	Identifiant dépôt :	43_0008_B_T1

**Généralités :**

Identifiant du dépôt :	43_0008_B_T1	
Nom usuel du dépôt :		
Substance princ. prod. :	Fluorine	
Substances connexes :		
Classe environnement du secteur :	E	
Classe stabilité du secteur :	II	
Dépôt visité lors de l'inventaire :	<input checked="" type="checkbox"/>	
Date de visite :		
Date de création de la fiche :	26/02/2013	
X (Lambert 93) :	739692.58	
Y (Lambert 93) :	6443151.17	
Actions/Etudes sur le secteur :	EDR partielle réalisée (bureau BIOBASIC) et projet de mise en place de SUP sur usine Chambaret	

**Scores de risque « environnement » :**

POTENTIELS DE TOXICITE		SCORES DE RISQUE			
Population	Ecosystème	Population	Eaux superficielles	Eaux souterraines	Faune/flore
8	8	5	8	8	8

**Scores de risque « stabilité » :**

GLISSEMENT SUPERFICIEL				GLISSEMENT PROFOND				RUPTURE OUVRAGE DE RETENUE			
ALEA	SCORES DE RISQUE			ALEA	SCORES DE RISQUE			ALEA	SCORES DE RISQUE		
	Bâti	Hydro	Réseaux		Bâti	Hydro	Réseaux		Bâti	Hydro	Réseaux
Faible	0	1	3	Nul	0	0	0	-	-	-	-

**Caractéristiques minières :**

Commune principale :	Langeac	Nature du titre :	Permis d'exploitation	Statut du titre :	Expiré			
Paragénèse principale :	Barytine, Blendo, Fluorine, Galène, Pyrite							
Tonnages :	Tout venant :	-	Extrait :	150000	Minerai traité :	-	Métal :	-

**Caractéristiques du dépôt :**

Statut :	Cartographiable	Etat de végétalisation :	Nulle		
MATERIAU DOMINANT :	Stériles de creusement :	<input type="checkbox"/>	Phénomènes pénalisants :	Sapage par ruisseau :	<input type="checkbox"/>
	Résidus de traitement physico-chimique :	<input checked="" type="checkbox"/>		Décharge de matériaux :	<input type="checkbox"/>
	Résidus de traitement thermique :	<input type="checkbox"/>		Ravinement :	<input checked="" type="checkbox"/>
Homogénéité de nature :		<input checked="" type="checkbox"/>		Drainage minier acide :	<input type="checkbox"/>
				Lixiviation :	<input type="checkbox"/>
				Envol de poussières :	<input type="checkbox"/>
VOLUME :	10 000 m <sup>3</sup> à 100 000 m <sup>3</sup>		Pente :	20° à 50°	
GRANULOMETRIE :	mm à cm		Hauteur :	5m à 10m	

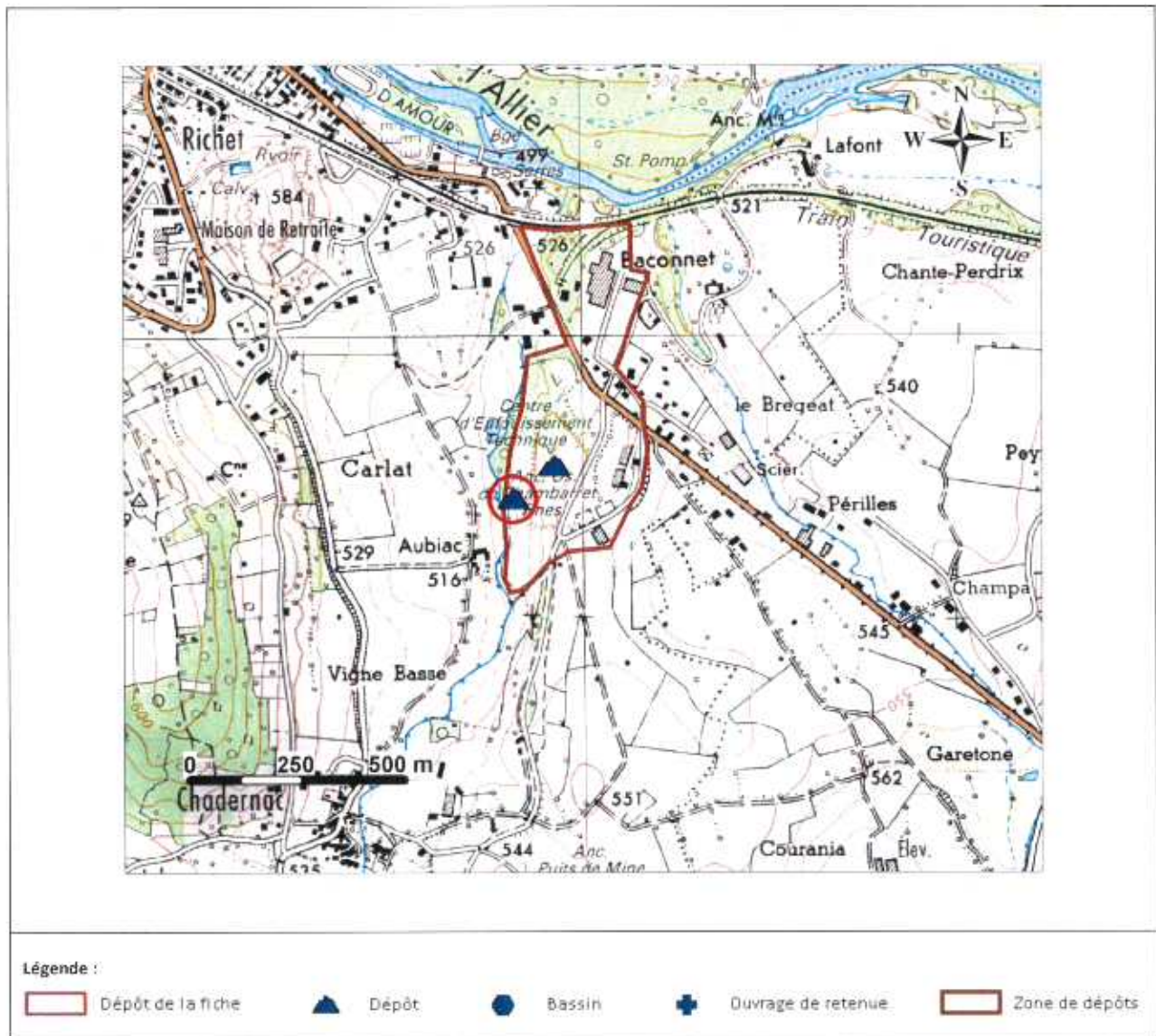
NOM SECTEUR :	Marsanges	N° secteur :	24	Département	43
NOM TITRE/SITE :	PRATCLOS	N° titre/site :	43SM0008	Identifiant dépôt :	43_0008_B_T1

**Caractéristiques de la zone de dépôts (ZD) :**

Position de la ZD :	Plateau	Environnement proche :	Prairie(s), pâturage(s) :	<input type="checkbox"/>
Accès :	Aisé		Culture(s) :	<input type="checkbox"/>
Protection :	Accès libre		Potager(s) :	<input type="checkbox"/>
Fréquentation :	Régulière		Plan(s) d'eau :	<input type="checkbox"/>
			Friche(s) industrielle(s) :	<input checked="" type="checkbox"/>
Impact paysager :	<input checked="" type="checkbox"/>	Construction(s) industrielle(s) :	<input checked="" type="checkbox"/>	
Présence de vestiges :	<input type="checkbox"/>	Construction(s) pour l'élevage :	<input type="checkbox"/>	
Présence d'ODJ* :	<input type="checkbox"/>	Logement(s) temporaire(s) :	<input type="checkbox"/>	
Présence de bassins :	<input type="checkbox"/>	Logement(s) permanent(s) :	<input type="checkbox"/>	
Présence d'ouvrages de retenue :	<input type="checkbox"/>			

\* Ouvrages débouchant au jour (ODJ), ouverts ou fermés, enregistrés dans le cadre de l'inventaire.

**Cartographie de la zone de dépôts et des éléments associés, issue de l'inventaire DDIE :**



NOM SECTEUR :	Marsanges	N° secteur :	24	Département :	43
NOM TITRE/SITE :	PRATCLOS	N° titre/site :	43SM0008	Identifiant dépôt :	43_0008_B_T1

### Caractérisation des cibles :

#### ENJEUX DDIE :

Identifiant Enjeu	Logement	Zone de loisirs	Potager	Distance <sup>1</sup> (m)
43_0008_B_ejx1	<input checked="" type="checkbox"/>	<input type="checkbox"/>	<input type="checkbox"/>	138
43_0008_B_ejx2	<input type="checkbox"/>	<input checked="" type="checkbox"/>	<input type="checkbox"/>	147
43_0008_B_ejx3	<input checked="" type="checkbox"/>	<input type="checkbox"/>	<input type="checkbox"/>	161
43_0008_B_ejx5	<input checked="" type="checkbox"/>	<input type="checkbox"/>	<input type="checkbox"/>	340

Distance <sup>2</sup> au logement le plus proche, en complément du calcul auto. (dist. calculée manuellement en m)	89
Distance <sup>2</sup> à la zone de loisirs la plus proche, en complément du calcul auto. (dist. calculée manuellement en m)	114

Présence d'une habitation sur le dépôt :	<input type="checkbox"/>
--	--------------------------

Distance <sup>2</sup> Prairies / Pâturages(m)	Distance calc. manuellement :	Distance <sup>2</sup> Cultures(m)	Distance calc. manuellement :
Plus de 100 m	<input checked="" type="checkbox"/>	23	<input checked="" type="checkbox"/>

#### BÂTI / RESEAUX FERROVIAIRES OU ROUTIERS (BD TOPO \*) :

Densité de surface bâtie dans un rayon de :	10m :	0	20m :	0	30m :	0	50m :	0
Distance <sup>2</sup> aux réseaux routiers(m) dans un rayon de :	50m :	0	100m :	0				
Distance <sup>2</sup> aux réseaux ferroviaires(m) dans un rayon de :	50m :	plus de 50 m	100m :	plus de 100 m				

#### RESEAUX HYDROGRAPHIQUES :

Identifiant Réseau (BD Carthage*)	Libellé	Distance <sup>1</sup> (m)
K230450A	ruisseau de marsanges	32

Distance <sup>2</sup> au réseau hydrographique, en complément de BD Carthage* (distance calculée manuellement en m) :	5
---	---

#### EAUX SOUTERRAINES :

Identifiant Référentiel Hydrogéologique (BD RHF*)		Libellé	
AQU/231604d		FOREZ ET MARGERIDE / DOMAINE CRISTALLOPHYLLIEN DE MARGERIDE	
Identifiant BSS*	Nature	Distance <sup>1</sup> (m)	Profondeur eau (m)
07904X0009	CAPTAGE-AEP	847	0
07904X0010	CAPTAGE-AEP	857	0
07903X0022	CAPTAGE-AEP	1220	0

Distance <sup>2</sup> à un forage/captage/AEP, en complément de BSS* (distance calculée manuellement en m) :	817
--	-----

Nombre d'AEP dans un rayon de 2km (BD ADES*) :	3	Nombre de forages / captages dans un rayon de 2km (BSS*) :	3
--	---	--	---

#### SENSIBILITE DE L'ENVIRONNEMENT :

Identifiant Zone (BD CARMEN*)	Type	Libellé	Distance <sup>1</sup> (m)
FR8312002	N2000	Haut Val d'Allier	0
AE02	ZICO	Haut Val d'Allier	0
FR8301075	N2000	Gorges de l'Allier et affluents	705

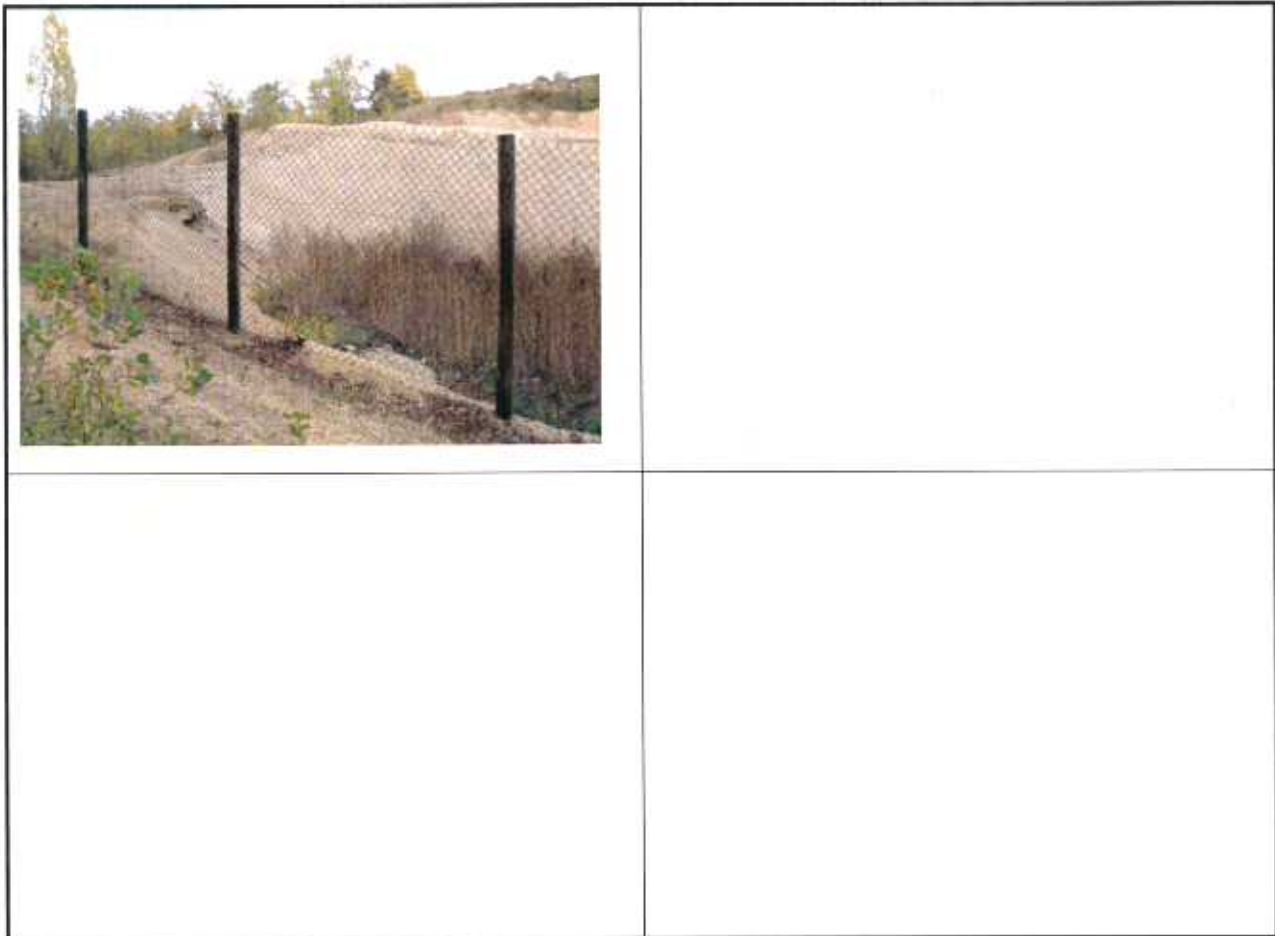
Distance <sup>2</sup> à une zone environnementale, en complément de BD CARMEN* (distance calculée manuellement en m) :	
--	--

<sup>1</sup> Distance entre le point cartographique du dépôt et l'élément décrit (enjeu, culture, etc.).

<sup>2</sup> Distance entre le point cartographique ou le bord du dépôt (pour les dépôts les plus volumineux) et l'élément décrit.

NOM SECTEUR :	Marsanges	N° secteur :	24	Département	43
NOM TITRE/SITE :	PRATCLOS	N° titre/site :	43SM0008	Identifiant dépôt :	43_0008_B_T1

**Photographies complémentaires du dépôt :**



**Mesures et prélèvements :**

Identifiant Mesure	Mesure NITON®	Echantillon solide	Echantillon liquide	X (Lambert 93)	Y (Lambert 93)

**Résultats d'analyses :**

Identifiant Mesure	Pb (ppm)	Zn (ppm)	Cu (ppm)	As (ppm)	Cd (ppm)	Sb (ppm)	Sn (ppm)	Ni (ppm)	Al (ppm)	W (ppm)	Hg (ppm)	Ag (ppm)